

PERÜCKEN · WIGS · PERRUQUES · PELUCAS · PARRUCHE

Belle Madame[®]



NEWS 2023

by DENING HAIR 

PERÜCKEN • WIGS

NEWS SYNTHETIKPERÜCKEN SYNTHETIC WIGS



MIKA SF+

4



PAULA MONO SF

6



FENJA MONO SF

8

SHORT STYLES

MIKA SF+	4-5
PAULA MONO SF	6-7
FENJA MONO SF	8-9

Belle Madame
HAIR COLLECTION



VANESSA SF

10



SPIRIT MONO SF

12

BOB STYLE

VANESSA SF	10-11
------------	-------

LONG HAIR STYLE

SPIRIT MONO SF	12-13
----------------	-------

Belle Madame
Natural Hair Line



MUsETTA EXTRA LARGE RH

16



GIsELLE LARGE RH

18

ECHTHAAR-PERÜCKEN HUMAN HAIR WIGS

EASY-TO-WEAR STYLES

MUsETTA EXTRA LARGE RH	16-17
GIsELLE LARGE RH	18-19

Belle Madame
EXTENSIONS

Belle Madame
Eyebrow Make-up

Belle Madame
ACCESSORIES

Belle Madame
Natural Hair Line



FRONTALIS RH

20

HAARTEIL ECHTHAAR HAIR PIECE HUMAN HAIR

FRONTALIS RH	20-21
--------------	-------

EXTENSIONS	22-23
------------	-------

EYEBROW MAKE-UP	24-25
-----------------	-------

ZUBEHÖR / ACCESSORIES	26-27
-----------------------	-------



MIKA SF+

●●●○○○ ◀ M SUPER-FRONT PLUS

Mono-Scheitel / Mono-Parting

*Super-Front von Tempel zu Tempel
PU an Tempeln*

*Super-Front from temple-to-temple
PU on temples*

BROWN COLOURS

Espresso-Mix (2/4),
Dark-Mocca (4/6-4),
Mocca (6/10/30),
Cold-Chocolate (5/8/14),
Chocolate-Mix (8/10/27/20),
Dark-Ash-Blond-Mix (10/12/14/8)

BLOND COLOURS

Chocolate/Cream-Root (10/27/20R+Root10),
Honey-Toast (14/20/25R-12),
Vanilla-Root (14/26+Root14),
Natural-Blond-Grey (16/18/101),
Champagne-Root (22H/22+Root12),
Nordic-Ash-Blond (22/24R-16+Root14)

RED COLOURS

Dark-Purple/Flame (2V/133/135),
Terracotta-Gold-Root (30/29+Root6)

GREY COLOURS

Salt&Pepper (44/51/60),
56/53-39, 60-56-51, 60-W/22,
Blond-Grey-Root (17/101+Root18),
101/14-14



MIKA SF+
Dark-Ash-Blond-Mix

MIKA SF+ 60-W/22



MIKA SF+ Dark-Ash-Blond-Mix



PAULA MONO SF *Chocolate/Cream-Root*

PAULA MONO SF



SUPER-FRONT

BROWN COLOURS

Dark-Mocca (4/6-4),
Mocca (6/10/30),
Chocolate (8/12/30),
Chocolate-Mix (8/27-4)

BLOND COLOURS

Chocolate/Cream-Root (10/27/20R+Root10),
Honey-Mix (14/20/25R),
Vanilla-Root (14/26+Root14),
Champagne-Root (22H/22+Root12),
Swedish-Blond-Root (25R/22H+Root16),
Rose-Ash-Blond (24/23A/101+Rose)

RED COLOURS

Terracotta-Gold (8/27R-8),
Red-Power-Mix (135/130/4)

GREY COLOURS

Salt&Pepper (44/51/60),
56/53-39,
60-56-51,
Platinum-Grey-Root (101/23/10+Root10),
101/14-14

360°



PAULA MONO SF
Chocolate/Cream-Root





FENJA
MONO
SF

FENJA MONO SF *Dark-Ash-Blond-Mix*

FENJA MONO SF



SUPER-FRONT

BROWN COLOURS

Dark-Mocca (4/6-4),
Cold-Mocca (5-ash),
Mocca (6/10/30),
Cold-Chocolate (5/8/14),
Chocolate-Mix (8/10/27/20),
Dark-Ash-Blond-Mix (10/12/14/8)

BLOND COLOURS

Chocolate/Cream-Root (10/27/20R+Root10),
Honey-Toast (14/20/25R-12),
Vanilla-Root (14/26+Root14),
Champagne-Root (22H/22+Root12),
Nordic-Ash-Blond (22/24R-16+Root14)

RED COLOURS

Dark-Red-Mix (30/6/27-6),
Terracotta-Mix-Root (30/27+Root4)

GREY COLOURS

Pepper-Root (44/60+Root4),
56/53-39,
60-56-51,
60-W/22,
Blond-Grey-Root (17/101+Root18),
101/14-14

360°



FENJA MONO SF
Dark-Ash-Blond-Mix



FENJA MONO SF 60-W/22

SHORT STYLE



VANESSA SF *Rose-Ash-Blond*

VANESSA SF



SUPER-FRONT

Mono-Scheitel / Mono-Parting

BROWN COLOURS

Dark-Mocca (4/6-4),
Cold-Mocca (5-ash),
Mocca-Brown (6/8/27R),
Chocolate (8/12/30),
Chocolate-Mix-Root (8/10/14+Root4),
Dark-Ash-Blond-Mix (10/12/14/8)

BLOND COLOURS

Caramel-Root (12/27/20+Root8),
Vanilla-Mix-Root (14/20/25R+Root10),
Honey-Mix (14/20/25R),
Natural-Blond-Grey (16/18/101),
Danish-Blond-Root (20R/22H+Root14),
Champagne-Mix-Root (22H/20R+Root8),
Nordic-Ash-Blond (22/24R-16+Root14),
Rose-Ash-Blond (24/23A/101+Rose)

RED COLOURS

Dark-Purple/Flame (2V/133/135),
Terracotta-Mix-Root (30/27+Root4),

GREY COLOURS

Salt&Pepper (44/51/60),
60/101,
Blond-Grey-Root (17/101+Root18),
101/14-14

360°



VANESSA SF
Rose-Ash-Blond

VANESSA SF

VANESSA SF
Cold-Mocca



VANESSA SF Dark-Purple/Flame

SPIRIT
MONO
SF

SPIRIT MONO SF *Rusty-Red*

SPIRIT MONO SF



SUPER-FRONT

HAARLÄNGE / HAIR LENGTH

28 - 45 cm

BROWN COLOURS

Espresso (2),
Dark-Mocca (4/6-4),
Mocca-Brown (6/8/27R),
Chocolate-Mix (8/10/27/20),
Dark-Ash-Blond-Mix (10/12/14/8)

BLOND COLOURS

Caramel-Root (12/27/20+Root8),
Vanilla-Mix-Root (14/20/25R+Root10),
Honey-Mix (14/20/25R),
Natural-Blond-Grey (16/18/101),
Danish-Blond-Root (20R/22H+Root14),
Champagne-Root (22H/22+Root12),
Nordic-Ash-Blond (22/24R-16+Root14),
Swedish-Blond-Root (25R/22H+Root16)

RED COLOURS

Rusty-Red (31/33),
Terracotta-Gold-Root (30/29+Root6),

GREY COLOURS

Blond-Grey-Root (17/101+Root18),
101/14-14

360°



SPIRIT MONO SF
Natural-Blond-Grey





Belle  Madame[®]

Natural Hair Line

MUSETTA
EXTRA
LARGE
RH



ECHTHAAR-PERÜCKEN
HUMAN HAIR WIGS

SEITE
PAGE

16

MUSETTA EXTRA LARGE RH

GISELLE
LARGE
RH



SEITE
PAGE

18

GISELLE LARGE RH

FRONTALIS
RH



HAARTEIL ECHTHAAR
HAIR PIECE HUMAN HAIR

SEITE
PAGE

20

FRONTALIS RH

BelleMadame®
Natural Hair Line



MUSETTA EXTRA LARGE RH Dark-Auburn-Mix

MUSETTA EXTRA LARGE RH

●●●●● < **XL** (59-61cm)

SUPER-FRONT

HAARLÄNGE / HAIR LENGTH 20,5 - 28 cm

HAARDICHTE / HAIR VOLUME 115%

leicht-mittel / light-medium

BROWN COLOURS

Espresso (2),

Dark-Mocca-Mix (4/8),

Mocca-Mix (6/10-6),

Chocolate-Mix (8/10/27/20),

Medium-Ash-Blond (10/12)

BLOND COLOURS

Chocolate/Cream-Root (10/27/20R+Root8),

Honey-Mix (12A/25R/28),

Champagne-Root (20R/23+Root10)

RED COLOURS

Dark-Auburn-Mix (33/30)

360°



MUSETTA EXTRA LARGE RH
Dark-Auburn-Mix



Seite 14 / Page 14

MUSETTA RH

●●●●● < **S/M**
(53 - 55 cm)



Seite 36 / Page 36

MUSETTA LARGE RH

●●●●● < **L/XL**
(57 - 59 cm)



MUSETTA EXTRA LARGE RH



MUSETTA EXTRA LARGE RH *Dark-Auburn-Mix*

BelleMadame®
Natural Hair Line



GISELLE LARGE RH *Swedish-Blond-Root*

GISELLE LARGE RH

●●●●○ < L/XL (57-59cm)

SUPER-FRONT

HAARLÄNGE / HAIR LENGTH 30 - 35 cm

HAARDICHTE / HAIR VOLUME 115 - 130 %

leicht-mittel bis mittel
light-medium to medium

BROWN COLOURS

Espresso (2),

Dark-Mocca (4),

Mocca-Mix (6/10-6),

Chocolate (8/12/30)

BLOND COLOURS

Caramel-Root (12/27/22H+Root10),

Honey-Mix (12A/25R/28),

Champagne-Root (20R/23+Root10),

Swedish-Blond-Root (23A/26+Root16)*

RED COLOURS

Terracotta-Gold (30/8/27R-8)

360°



GISELLE LARGE RH
Swedish-Blond-Root



Seite 24 / Page 24

GISELLE RH

●●●●○ < S/M
(53 - 55 cm)



GISELLE LARGE RH



GISELLE LARGE RH Swedish-Blond-Root

* Enthält 5% hitzbeständiges Synthetikhaar.
Contains 5% heat-resistant synthetic hair.

EASY-TO-WEAR STYLE

FRONTALIS RH

HAARTEIL FÜR FRONTALE FIBROSIERENDE ALOPEZIE

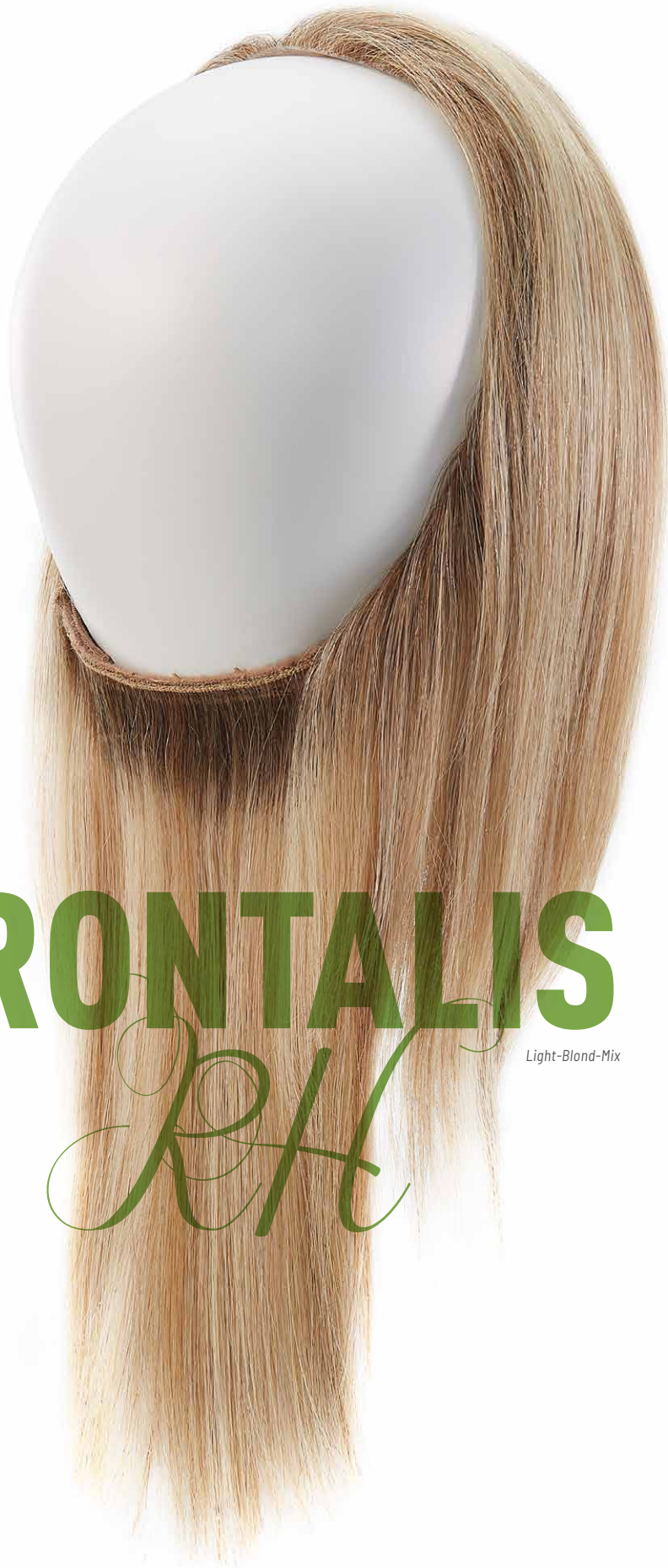
Frontalis RH ist die Lösung bei Haarverlust im Stirnbereich. Das Haarteil lässt sich sehr leicht aufsetzen, ist sehr angenehm zu tragen und hat einen sicheren Halt. Mit seinem natürlichen Ansatz (Super-Front) fügt sich das Haarteil perfekt ins eigene Haar ein – die Verbindung ist dank der ausgeklügelten Befestigung nahtlos. Es ist einfach zuzuschneiden, individuell anpassbar und sehr einfach zu stylen!

FRONTALIS

Light-Blond-Mix

HAIR PIECE FOR FRONTAL FIBROSING ALOPECIA

Frontalis RH is the solution for hair loss in the forehead area. The hair piece can be easily put on, it is very comfortable to wear and has a secure hold. With its very natural front (Super-Front), the hair piece blends in perfectly with own hair – the connection is seamless thanks to the sophisticated attachment. It is easy to cut, customisable and very easy to style!





FRONTALIS RH

Ansatz aus 4 cm SUPER-FRONT und 3 cm rutschfestem weichen Silikon-PU zum Zuschneiden, Tempeln aus Silikon-PU, Nacken aus Samt mit Silikon-PU-Aufnäher, Größe mit Klettband verstellbar

Front made of 4 cm SUPER-FRONT and 3 cm non-slip soft silicone PU to be cut to size, temples made of silicone PU, neck made of velvet with silicone PU patch, size adjustable with velcro

Bordure avant en tulle SUPER-FRONT de 4 cm et 3 cm de PU-silicone souple et antiglisse, peut être découpé pour ajuster, tempes en PU-silicone, nuque en tissus velours avec patch en PU-Silicone, taille réglable par élastiques et velcro

Bordado frontale de 4 cm de SUPER-FRONT y 3 cm de PU de silicona suave antideslizante para cortar a medida, almohadillas de PU de silicona, cuello de terciopelo con parche de PU de silicona, talla ajustable con velcro

Innesto di 4 cm SUPER-FRONT e 3 cm di morbido silicone PU antiscivolo da tagliare a misura, imbottiture in silicone PU, collo in velluto con patch in silicone PU, taglia regolabile con velcro

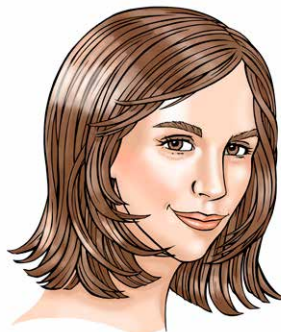
1



2



3



FRONTALIS RH

SUPER-FRONT

HAARLÄNGE / HAIR LENGTH 22-27 cm

BROWN COLOURS

Espresso (2),
Dark-Mocca-Mix (4/8),
Mocca-Mix (6/10-6),
Chocolate-Mix (8/10/27/20),
Medium-Ash-Blond (10/12)

BLOND COLOURS

Chocolate/Cream-Root (10/27/20R+Root8),
Honey-Mix (12A/25R/28),
Light-Blond-Mix (15/20/23+Root11),
Champagne-Root (20R/23+Root10),
Swedish-Blond-Root (23A/26+Root16)**

RED COLOURS

Dark-Auburn-Mix (33/30)

GREY COLOURS

Salt&Pepper (44/51/60)*,
Blond-Grey-Root (17/101+Root18)*

* Weißanteil aus hitzebeständigem Synthetik.
White hair made of heat-resistant synthetic fibre.

** Enthält 5% hitzebeständiges Synthetikhaar.
Contains 5% heat-resistant synthetic hair.

FARBKARTE EXTENSIONS
COLOUR CHART EXTENSIONS

EXTENSIONS

*Echthaar
Human Hair*



Espresso
(2)



Dark-Mocca
(4)



Light-Brown
(8)



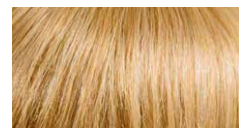
Medium-Ash-Blond
(10/12)



Chocolate/Cream-Root
(10/27/20R+Root8)



Medium-Blond
(12A)



Honey-Mix
(12A/25R/28)



Ash-Blond (15)



Blond-Mix
(20/25R)



Champagne-Root
(20R/23+Root10)



Swedish-Blond-Root
(23A/26+Root16)



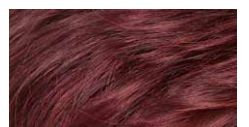
Swedish-Mix
(23A/26)



Platinum-Blond
(26+Platinum)



Dark-Auburn-Mix
(33/30)



Bordeaux-Red
(133)



VOLUME-WEFT

40 cm

Haartresse,
2-fach gelegt und vernäht,
40cm Haarlänge.
1 Meter breit, 100g / Stück,
1 Stk. / Packung
= 100g je Packung.

Farben ↻ Farbkarte S. 22

Hair weft,
double layered and sewn,
40cm hair length.
1 metre wide, 100g / piece,
1 pc. / pack
= 100g per pack.

Colours ↻ Colour Chart p. 22

Art. 6134



CLIP-IN-HAIR

45 cm

Haartressen-Set mit Clipsen,
2 Tressen auf dünnem Tüll vernäht,
45cm Haarlänge.
Set aus 1x20cm, 1x18cm,
2x15cm, 2x10cm und 2x4cm
= 96cm / 100g je Packung

Farben ↻ Farbkarte S. 22

Hair weft set with clips,
two wefts sewn on thin mesh,
45cm hair length.
Set with 1x20cm, 1x18cm,
2x15cm, 2x10cm und 2x4cm
= 96cm / 100g per pack.

Colours ↻ Colour Chart p. 22

Art. 6145



KERATIN-BOND

50 cm

Extension-Strähne
mit Keratin-Bonding,
50cm Haarlänge.
1g / Stück
25 Stk. / Packung
= 25g je Packung

Farben ↻ Farbkarte S. 22

Extension strand
with Keratin-bonding,
50cm hair length.
1g / piece
25 pcs. / pack
= 25g per pack.

Colours ↻ Colour Chart p. 22

Art. 6115



TAPE-IN

40 cm

50 cm

Extension-Strähne
mit Klebestreifen,
40cm oder 50cm Haarlänge.
2,5g / Stück
10 Stk. / Packung
= 25g je Packung

Farben ↻ Farbkarte S. 22

Extension strand
with adhesive tape,
40cm or 50cm hair length.
2.5g / piece
10 pcs. / pack
= 25g per pack.

Colours ↻ Colour Chart p. 22

Art. 6124 (40cm)

Art. 6125 (50cm)



Augenbrauenpuder - neues Display und neue Farben Eyebrow Powder - new display and new colours

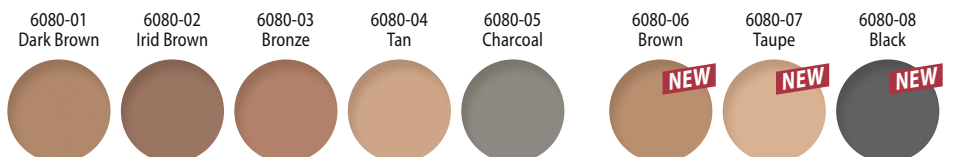
- 24 Augenbrauenpuder-Sets inkl. Schablone, Pinsel und 8 Farben zum Testen
 - Die semi-permanenten Farben eignen sich zum Auffüllen vorhandener Augenbrauen, aber auch mit Hilfe der Schablonen für Frauen ohne eigene Augenbrauenhaare.
 - Layout deutsch- und englischsprachig, weitere Sprachen auf Anfrage
- 24 Eyebrow Powder Sets incl. stencil set, brush and 8 colours to demonstrate
 - The semi-permanent colours are suitable for filling existing eyebrows, but also for drawing eyebrows with the help of stencils, suitable for women without own eyebrows.
 - Layout German and English, other languages on request



Art. 6084-F
Display + 24 Augenbrauenpuder-Sets
Display + 24 Eyebrow Powder Sets



Art. 6080
Augenbrauenpuder-Set
Eyebrow Powder Set





Belle Madame
Eyebrow Make-up

4-Tip Augenbrauenstift 4-Tip Eyebrow Pen

Wasserfester Augenbrauenstift mit 3D Effekt zum Nachzeichnen der Augenbrauenhaare, füllt bestehende Augenbrauen auf und zeichnet eine natürliche Form. Der Stift ist perfekt kombinierbar mit dem BELLE MADAME Augenbrauenpuder, auch wenn keine eigenen Augenbrauen vorhanden sind.

Waterproof eyebrow pen with 3D effect for drawing eyebrow hairs, filling in existing eyebrows and drawing a natural shape. The pen can be perfectly combined with BELLE MADAME eyebrow powder, even if there are no own eyebrows.

Art. 6087-02
 mittelbraun
 medium brown



Augenbrauen Transfer-Tattoo Eyebrow Transfer-Tattoo

Inhalt/Content:
 3 Blätter mit jeweils 18 Stück
 (54 Stk. gesamt)

3 sheets with 18 pieces each
 (54 pcs. in total)

Art. 6088-01
 schwarzbraun
 black brown

Art. 6088-02
 mittelbraun
 medium brown



Perückenständer Lang
Wig Stand Long



Art. 4046 Long
Perückenständer Lang
Wig Stand Long
50 cm



Art. 4046
Perückenständer
Wig Stand
30 cm

Bambus-Kopfschutz Mono-Scheitel
Bamboo-Wigliner Mono-Parting



Style 996

- Schützt den Kopf vor Hautirritationen durch Reibung, wärmt im Winter und kühlt im Sommer.
- Protects the head from skin irritation caused by friction, warms in winter and cools in summer.



Art. 996-92
Bambus-Kopfschutz Mono-Scheitel, hellbraun
85% Bambus-Viskose, 10% Mono-Tüll, 5% Elasthan

Bamboo-Wigliner Mono-Parting, light brown
85% Bamboo viscose, 10% Mono-Lace, 5% spandex

Soft-Band mit Filmansatz

Soft-Band with Lace-Front



- Verhindert ein Verrutschen der Perücke und ist durch den breiten Filmansatz unter der Perücke nicht sichtbar.
- Prevents the wig from slipping and is not visible under the wig due to the wide Lace-Front.



Art. 4022-01
Soft-Band mit Filmansatz, beige
Soft-Band with Lace-Front, beige

Silikon-Band

Silicone-Band



- Verhindert ein Verrutschen der Perücke und passt sich jeder Kopfform an.
- Prevents the wig from slipping and adapts to any head shape.



Art. 4023-01
Silikon-Band, hellbraun
Silicone-Band, light brown

Art. 4023-02
Silikon-Band, mittelbraun
Silicone-Band, medium brown

BelleMadame®
HAIR COLLECTION

by DENING HAIR

