

PERÜCKEN · WIGS · PERRUQUES · PELUCAS · PARRUCHE

Belle Madama[®]

PLATINUM HAIR LINE



by DENING HAIR 

**EXZELLENTER
HAAR-MIX
FÜR HÖCHSTE
ANSPRÜCHE**

LIEBE
KUNDINNEN,
LIEBE
KUNDEN,

High-Tech trifft auf Natur, ein Gegensatz, der sich beim PLATINUM Haar perfekt ergänzt. Die Verbindung von hochwertigem Echthaar und hitzebeständiger High-Tech Kunsthaarfaser kombiniert die Vorteile beider Haarqualitäten. Daraus ergibt sich besonders weiches und natürlich anmutendes Haar mit besten Pflegeeigenschaften.

Geprägt durch unsere Firmenphilosophie und unsere Erfahrung aus über 50 Jahren, ist die BELLE MADAME PLATINUM HAIR LINE mit höchsten Ansprüchen in Bezug auf Qualität und Optik entwickelt worden. Die Modelle dieser Kollektion bestechen außerdem durch ihre perfekte Schnittführung und traumhaften Colorationen.

Entdecken Sie die BELLE MADAME PLATINUM HAIR LINE und freuen Sie sich auf eine traumhafte Kollektion.

IHR
ALEXANDER DENING
& TEAM

**EXCELLENT
HAIR MIX
TO MEET THE
HIGHEST
DEMANDS**

DEAR
CLIENTS,

High-tech meets nature, a contrast which perfectly complements each other in PLATINUM Hair. The combination of high-quality human hair and heat-resistant high-tech synthetic fiber combines the advantages of both types of hair. This produces particularly soft and natural looking hair with the best features for easy hair care.

Influenced by our company philosophy and our experience from more than 50 years, the BELLE MADAME PLATINUM HAIR LINE has been developed to the highest specifications for quality and look. The models in this collection win over with their perfect cut and stunning colorations.

Discover the BELLE MADAME PLATINUM HAIR LINE and look forward to a fantastic collection.

YOURS
ALEXANDER DENING
& TEAM

**EXCELLENT
MÉLANGE DE
CHEVEUX A LA
HAUTEUR DES
EXIGENCES LES
PLUS STRICTES**

CHÈRES
CLIENTES,
CHERS
CLIENTS,

Mariage parfait entre haute technologie et fibres naturelles, un contraste parfaitement réussi pour la gamme capillaire PLATINUM. La parfaite alliance d'un cheveu naturel de grande qualité avec une fibre synthétique high-tech résistante à la chaleur associe les avantages des deux fibres capillaires, pour des cheveux particulièrement soyeux, d'apparence naturelle et très faciles d'entretien.

Fidèle à notre philosophie d'entreprise et reposant sur notre expérience de plus de 50 ans, la gamme BELLE MADAME PLATINUM HAIR LINE a été développée pour répondre aux exigences les plus élevées en termes de qualité et d'esthétique. Les modèles de cette collection séduisent également par leur coupe parfaite et leurs couleurs époustouflantes.

Découvrez la BELLE MADAME PLATINUM HAIR LINE et profitez d'une collection exceptionnelle.

ALEXANDER DENING
ET SON ÉQUIPE

**EXCELENTE
MEZCLA DE
CABELLO CON
LAS MÁXIMAS
EXPECTATIVAS**

ESTIMADAS
CLIENTAS,
ESTIMADOS
CLIENTES,

Alta tecnología y naturaleza: un contraste que se complementa a la perfección con el pelo PLATINUM. La unión de pelo natural de alta calidad y fibras sintéticas de alta tecnología combina las ventajas de ambas fibras capilares. De esto resulta un pelo especialmente suave y de aspecto natural con las mejores características de cuidado.

Basada en filosofía empresarial y nuestros más de 50 años de experiencia, la BELLE MADAME PLATINUM HAIR LINE ha sido desarrollada con los máximos requisitos de calidad y estética. Además, los modelos de esta colección destacan por su perfecto corte y cautivadoras coloraciones.

Descubra la BELLE MADAME PLATINUM HAIR LINE y disfrute de una colección de ensueño.

ALEXANDER DENING
& EQUIPO

**ECCELLENTE
MIX DI
CAPELLI
PER LE
MASSIME
ESIGENZE**

GENTILI
CLIENTI,

L'alta tecnologia incontra la natura, due opposti che si completano perfettamente nel caso dei capelli PLATINUM. La combinazione tra capelli veri di alta qualità e la fibra sintetica termoresistente ad alta tecnologia coniuga i vantaggi di entrambe le fibre capillari. Il risultato sono capelli particolarmente morbidi e dall'aspetto naturale con ottime caratteristiche di manutenzione.

Grazie alla nostra filosofia aziendale e alla nostra esperienza di oltre 50 anni, la BELLE MADAME PLATINUM HAIR LINE è stata sviluppata per soddisfare le esigenze più elevate in termini di qualità e aspetto. I modelli di questa collezione seducono anche grazie ai loro tagli perfetti e ai loro magnifici colori.

Scopra la BELLE MADAME PLATINUM HAIR LINE e si lasci incantare da una fantastica collezione.

IL VOSTRO
ALEXANDER DENING
& TEAM

Belle Madame®
PLATINUM HAIR LINE

by DENING HAIR

INHALT CONTENTS



PLATINUM HAIR LINE
PERÜCKEN / WIGS

THE SHORT	4-7
THE SMART	8-11
THE CHARMING	12-15
THE BEAUTY	16-19
THE WAVE	20-23
THE ELEGANT	24-27
THE STARLET	28-31

HAARTEILE
HAIR PIECES

THE TOP PIECE	32-34
THE PARTING	35

INFORMATIONEN ZU PLATINUM HAAR QUALITÄT & PFLEGEANLEITUNG	36
--	-----------

INFORMATION ABOUT PLATINUM HAAR QUALITY & CARE INSTRUCTIONS	37
--	-----------

OVERVIEW HAIR COLOURS ÜBERSICHT HAARFARBEN	38
---	-----------

INDEX	39
--------------	-----------



THE SHORT

THE SHORT
Light-Blond-Mix

THE SHORT

●●●●● < S/M (53-55 cm)

SUPER-FRONT

HAARLÄNGE / HAIR LENGTH 5 - 10 cm

BROWN COLOURS

Espresso-Mix (2/4),
Dark-Mocca-Mix (4/8),
Mocca-Mix (6/10-6),
Chocolate-Mix (8/10/27/20)

BLOND COLOURS

Caramel-Root (12/27/22H+Root10),
Honey-Mix (12A/25R/28),
Light-Blond-Mix (15/20/23),
Champagne-Root (20R/23+Root10),
Swedish-Blond-Mix (25R/22H-20+Root16)

RED COLOURS

Dark-Cherry (4/133/32B),
Ruby-Mix (33/32B/135/29),
Light-Copper-Mix (30/27)

GREY COLOURS

Salt & Pepper (44/51/60),
Blond-Grey-Root (17/101+Root18)

360°

THE SHORT
Light-Blond-Mix



THE SHORT
Salt & Pepper

THE SHORT

●●●●● ◀ S/M (53 - 55 cm)
SUPER-FRONT

HAARLÄNGE / HAIR LENGTH 5 - 10 cm

BROWN COLOURS

Espresso-Mix (2/4),
Dark-Mocca-Mix (4/8),
Mocca-Mix (6/10-6),
Chocolate-Mix (8/10/27/20)

BLOND COLOURS

Caramel-Root (12/27/22H+Root10),
Honey-Mix (12A/25R/28),
Light-Blond-Mix (15/20/23),
Champagne-Root (20R/23+Root10),
Swedish-Blond-Mix (25R/22H-20+Root16)

RED COLOURS

Dark-Cherry (4/133/32B),
Ruby-Mix (33/32B/135/29),
Light-Copper-Mix (30/27)

GREY COLOURS

Salt & Pepper (44/51/60),
Blond-Grey-Root (17/101+Root18)



THE SHORT
Salt & Pepper

THE SHORT
Salt & Pepper



Belle Madame®
PLATINUM HAIR LINE

THE SMART

THE SMART
Champagne-Root

THE SMART

●●●●● < S/M (53-55 cm)

SUPER-FRONT

HAARLÄNGE / HAIR LENGTH 5 - 12,5 cm

BROWN COLOURS

Espresso-Mix (2/4),
Dark-Mocca-Mix (4/8),
Mocca-Mix (6/10-6),
Chocolate-Mix (8/10/27/20)

BLOND COLOURS

Caramel-Root (12/27/22H+Root10),
Honey-Mix (12A/25R/28),
Light-Blond-Mix (15/20/23),
Champagne-Root (20R/23+Root10),
Swedish-Blond-Mix (25R/22H-20+Root16)

RED COLOURS

Dark-Cherry (4/133/32B),
Ruby-Mix (33/32B/135/29),
Light-Copper-Mix (30/27)

GREY COLOURS

Salt & Pepper (44/51/60),
Blond-Grey-Root (17/101+Root18)

360°

THE SMART
Mocca-Mix



BelleMadame®

PLATINUM HAIR LINE



THE SMART
Champagne-Root

THE SMART

●●●●● ◀ S/M (53-55 cm)

SUPER-FRONT

HAARLÄNGE / HAIR LENGTH 5 - 12,5 cm

BROWN COLOURS

Espresso-Mix (2/4),
Dark-Mocca-Mix (4/8),
Mocca-Mix (6/10-6),
Chocolate-Mix (8/10/27/20)

BLOND COLOURS

Caramel-Root (12/27/22H+Root10),
Honey-Mix (12A/25R/28),
Light-Blond-Mix (15/20/23),
Champagne-Root (20R/23+Root10),
Swedish-Blond-Mix (25R/22H-20+Root16)

RED COLOURS

Dark-Cherry (4/133/32B),
Ruby-Mix (33/32B/135/29),
Light-Copper-Mix (30/27)

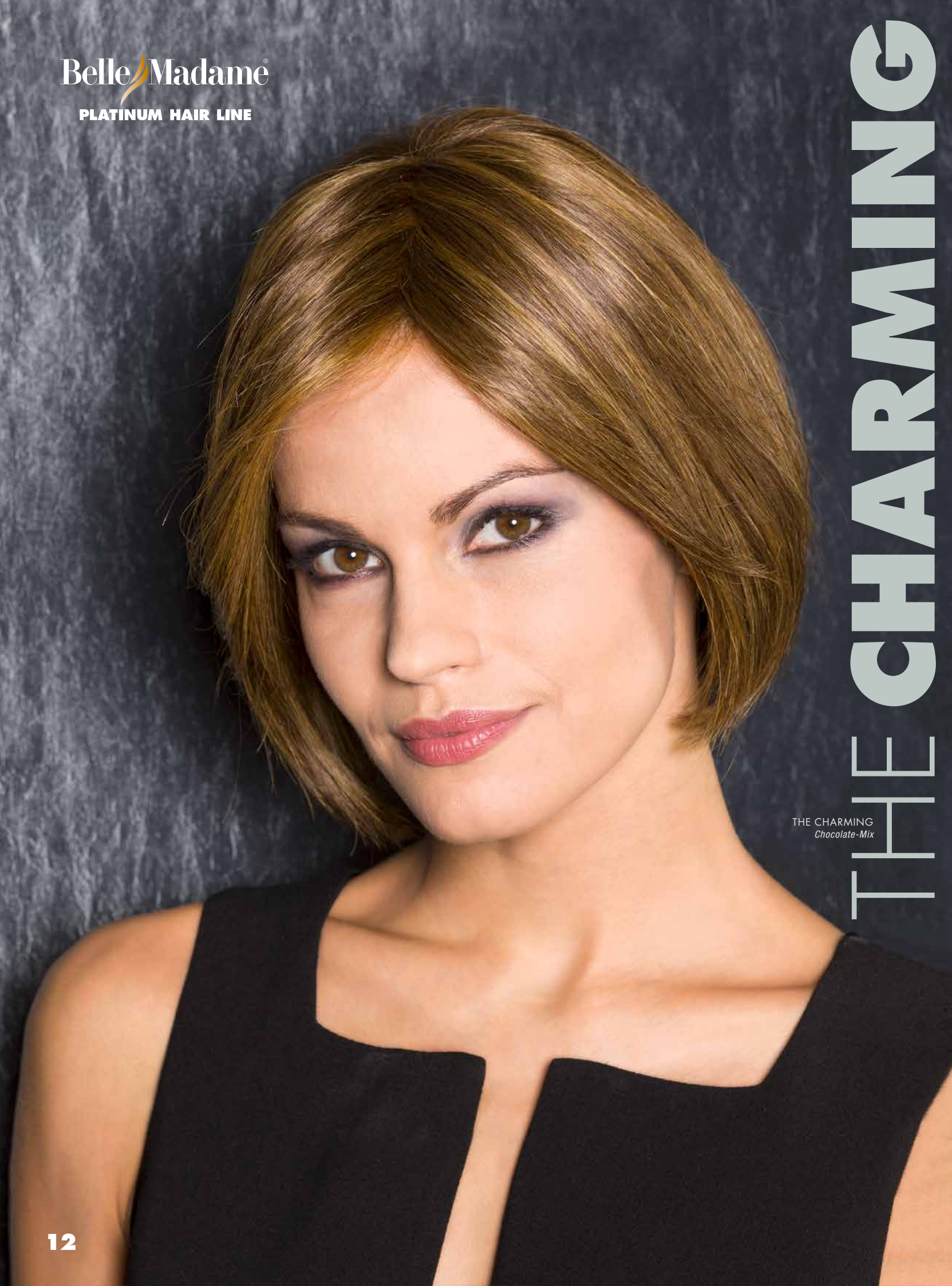
GREY COLOURS

Salt & Pepper (44/51/60),
Blond-Grey-Root (17/101+Root18)

CREATIVE STYLING

THE SMART
Light-Copper-Mix





THE CHARMING
Chocolate-Mix

THE CHARMING



THE CHARMING

●●●●● < S/M (53 - 55 cm)

SUPER-FRONT

HAARLÄNGE / HAIR LENGTH 5 - 17,5 cm

BROWN COLOURS

Espresso-Mix (2/4),
Dark-Mocca-Mix (4/8),
Mocca-Mix (6/10-6),
Chocolate-Mix (8/10/27/20)

BLOND COLOURS

Caramel-Root (12/27/22H+Root10),
Honey-Mix (12A/25R/28),
Light-Blond-Mix (15/20/23),
Champagne-Root (20R/23+Root10),
Swedish-Blond-Mix (25R/22H-20+Root16)

RED COLOURS

Dark-Cherry (4/133/32B),
Ruby-Mix (33/32B/135/29),
Light-Copper-Mix (30/27)

GREY COLOURS

Salt & Pepper (44/51/60),
Blond-Grey-Root (17/101+Root18)



360°

THE CHARMING
Chocolate-Mix





THE CHARMING
Caramel-Root

THE CHARMING

●●●●● < S/M (53-55 cm)

SUPER-FRONT

HAARLÄNGE / HAIR LENGTH 5-17,5 cm

BROWN COLOURS

Espresso-Mix (2/4),
Dark-Mocca-Mix (4/8),
Mocca-Mix (6/10-6),
Chocolate-Mix (8/10/27/20)

BLOND COLOURS

Caramel-Root (12/27/22H+Root10),
Honey-Mix (12A/25R/28),
Light-Blond-Mix (15/20/23),
Champagne-Root (20R/23+Root10),
Swedish-Blond-Mix (25R/22H-20+Root16)

RED COLOURS

Dark-Cherry (4/133/32B),
Ruby-Mix (33/32B/135/29),
Light-Copper-Mix (30/27)

GREY COLOURS

Salt & Pepper (44/51/60),
Blond-Grey-Root (17/101+Root18)



THE CHARMING
Espresso-Mix



CREATIVE STYLING

THE CHARMING
Light-Blond-Mix

THE BEAUTY

THE BEAUTY
Blond-Grey-Root

THE BEAUTY

●●●●● ◀ S/M (53-55 cm)

SUPER-FRONT

HAARLÄNGE / HAIR LENGTH 11 - 18 cm

BROWN COLOURS

Espresso-Mix (2/4),
Dark-Mocca-Mix (4/8),
Mocca-Mix (6/10-6),
Chocolate-Mix (8/10/27/20)

BLOND COLOURS

Caramel-Root (12/27/22H+Root10),
Honey-Mix (12A/25R/28),
Light-Blond-Mix (15/20/23),
Champagne-Root (20R/23+Root10),
Swedish-Blond-Mix (25R/22H-20+Root16)

RED COLOURS

Dark-Cherry (4/133/32B),
Ruby-Mix (33/32B/135/29),
Light-Copper-Mix (30/27)

GREY COLOURS

Salt & Pepper (44/51/60),
Blond-Grey-Root (17/101+Root18)

360°

THE BEAUTY
Blond-Grey-Root



BelleMadame®

PLATINUM HAIR LINE



THE BEAUTY
Dark-Cherry

THE BEAUTY

●●●●● ◀ S/M (53 - 55 cm)

SUPER-FRONT

HAARLÄNGE / HAIR LENGTH 11 - 18 cm

BROWN COLOURS

Espresso-Mix (2/4),
Dark-Mocca-Mix (4/8),
Mocca-Mix (6/10-6),
Chocolate-Mix (8/10/27/20)

BLOND COLOURS

Caramel-Root (12/27/22H+Root10),
Honey-Mix (12A/25R/28),
Light-Blond-Mix (15/20/23),
Champagne-Root (20R/23+Root10),
Swedish-Blond-Mix (25R/22H-20+Root16)

RED COLOURS

Dark-Cherry (4/133/32B),
Ruby-Mix (33/32B/135/29),
Light-Copper-Mix (30/27)

GREY COLOURS

Salt & Pepper (44/51/60),
Blond-Grey-Root (17/101+Root18)

THE BEAUTY
Dark-Cherry

Belle Madame
PLATINUM HAIR LINE

THE WAVE

THE WAVE
Champagne-Root

THE WAVE

●●●●● ◀ S/M (53-55 cm)

SUPER-FRONT

HAARLÄNGE / HAIR LENGTH 12-30 cm

BROWN COLOURS

Espresso-Mix (2/4),
Dark-Mocca-Mix (4/8),
Mocca-Mix (6/10-6),
Chocolate-Mix (8/10/27/20)

BLOND COLOURS

Caramel-Root (12/27/22H+Root10),
Honey-Mix (12A/25R/28),
Light-Blond-Mix (15/20/23),
Champagne-Root (20R/23+Root10),
Swedish-Blond-Mix (25R/22H-20+Root16)

RED COLOURS

Dark-Cherry (4/133/32B),
Ruby-Mix (33/32B/135/29),
Light-Copper-Mix (30/27)

360°

THE WAVE
Champagne-Root



THE WAVE

●●●●● S/M (53 - 55 cm)

SUPER-FRONT

HAARLÄNGE / HAIR LENGTH 12 - 30 cm

BROWN COLOURS

Espresso-Mix (2/4),
Dark-Mocca-Mix (4/8),
Mocca-Mix (6/10-6),
Chocolate-Mix (8/10/27/20)

BLOND COLOURS

Caramel-Root (12/27/22H+Root10),
Honey-Mix (12A/25R/28),
Light-Blond-Mix (15/20/23),
Champagne-Root (20R/23+Root10),
Swedish-Blond-Mix (25R/22H-20+Root16)

RED COLOURS

Dark-Cherry (4/133/32B),
Ruby-Mix (33/32B/135/29),
Light-Copper-Mix (30/27)



360°

THE WAVE
Ruby-Mix



THE WAVE
Ruby-Mix

THE ELEGANT

THE ELEGANT
Dark-Mocca-Mix

THE ELEGANT

●●●●● < S/M (53-55 cm)

SUPER-FRONT

HAARLÄNGE / HAIR LENGTH 14 - 32 cm

BROWN COLOURS

Espresso-Mix (2/4),
Dark-Mocca-Mix (4/8),
Mocca-Mix (6/10-6),
Chocolate-Mix (8/10/27/20)

BLOND COLOURS

Caramel-Root (12/27/22H+Root10),
Honey-Mix (12A/25R/28),
Light-Blond-Mix (15/20/23),
Champagne-Root (20R/23+Root10),
Swedish-Blond-Mix (25R/22H-20+Root16)

RED COLOURS

Dark-Cherry (4/133/32B),
Ruby-Mix (33/32B/135/29),
Light-Copper-Mix (30/27)

GREY COLOURS

Salt & Pepper (44/51/60),
Blond-Grey-Root (17/101+Root18)



360°

THE ELEGANT
Dark-Mocca-Mix





THE ELEGANT
Light-Blond-Mix



THE ELEGANT

●●●●● < S/M (53 - 55 cm)

SUPER-FRONT

HAARLÄNGE / HAIR LENGTH 14 - 32 cm

BROWN COLOURS

Espresso-Mix (2/4),
Dark-Mocca-Mix (4/8),
Mocca-Mix (6/10-6),
Chocolate-Mix (8/10/27/20)

BLOND COLOURS

Caramel-Root (12/27/22H+Root10),
Honey-Mix (12A/25R/28),
Light-Blond-Mix (15/20/23),
Champagne-Root (20R/23+Root10),
Swedish-Blond-Mix (25R/22H-20+Root16)

RED COLOURS

Dark-Cherry (4/133/32B),
Ruby-Mix (33/32B/135/29),
Light-Copper-Mix (30/27)

GREY COLOURS

Salt & Pepper (44/51/60),
Blond-Grey-Root (17/101+Root18)

Belle Madame®

PLATINUM HAIR LINE



THE STARLET
Light Copper-Mix

THE STARLET

THE STARLET
Honey-Mix

THE STARLET

●●●●●● < S/M (53-55 cm)

SUPER-FRONT

HAARLÄNGE / HAIR LENGTH 35 - 40 cm

BROWN COLOURS

Espresso-Mix (2/4),
Dark-Mocca-Mix (4/8),
Mocca-Mix (6/10-6),
Chocolate-Mix (8/10/27/20)

BLOND COLOURS

Caramel-Root (12/27/22H+Root10),
Honey-Mix (12A/25R/28),
Light-Blond-Mix (15/20/23),
Champagne-Root (20R/23+Root10),
Swedish-Blond-Mix (25R/22H-20+Root16)

RED COLOURS

Dark-Cherry (4/133/32B),
Ruby-Mix (33/32B/135/29),
Light-Copper-Mix (30/27)

360°

THE STARLET
Light-Copper-Mix



THE STARLET

●●●●● < S/M (53-55 cm)

SUPER-FRONT

HAARLÄNGE / HAIR LENGTH 35 - 40 cm

BROWN COLOURS

Espresso-Mix (2/4),
Dark-Mocca-Mix (4/8),
Mocca-Mix (6/10-6),
Chocolate-Mix (8/10/27/20)

BLOND COLOURS

Caramel-Root (12/27/22H+Root10),
Honey-Mix (12A/25R/28),
Light-Blond-Mix (15/20/23),
Champagne-Root (20R/23+Root10),
Swedish-Blond-Mix (25R/22H-20+Root16)

RED COLOURS

Dark-Cherry (4/133/32B),
Ruby-Mix (33/32B/135/29),
Light-Copper-Mix (30/27)



THE STARLET
Mocca-Mix



Belle Madame®

PLATINUM HAIR LINE

THE STARLET
Swedish-Blond-Mix



HAIR PIECES

HAARTEILE



THE TOP PIECE
Mocca-Mix



THE **TOP PIECE**

GRÖSSE / SIZE 16x14 cm
HAARLÄNGE / HAIR LENGTH 30 cm

Fein-Mittel-Mono-Scheitel mit
4 Clipsen und Film-Ansatz.
Fine-Welded-Mono-Parting with
4 clips and Lace-Front.

BROWN COLOURS

Espresso-Mix (2/4),
Dark-Mocca-Mix (4/8),
Mocca-Mix (6/10-6),
Chocolate-Mix (8/10/27/20)

BLOND COLOURS

Caramel-Root (12/27/22H+Root10),
Honey-Mix (12A/25R/28),
Light-Blond-Mix (15/20/23),
Champagne-Root (20R/23+Root10),
Swedish-Blond-Mix (25R/22H-20+Root16)

RED COLOURS

Dark-Cherry (4/133/32B),
Ruby-Mix (33/32B/135/29),
Light-Copper-Mix (30/27)

GREY COLOURS

Salt & Pepper (44/51/60),
Blond-Grey-Root (17/101+Root18)



THE **TOP PIECE**



THE PARTING

GRÖSSE / SIZE 13 x 8 cm
 HAARLÄNGE / HAIR LENGTH 30 cm

Fein-Mittel-Mono-Scheitel mit
 4 Clipsen und Film-Ansatz.
 Fine-Welded-Mono-Parting with
 4 clips and Lace-Front.

BROWN COLOURS

Espresso-Mix (2/4),
 Dark-Mocca-Mix (4/8),
 Mocca-Mix (6/10-6),
 Chocolate-Mix (8/10/27/20)

BLOND COLOURS

Caramel-Root (12/27/22H+Root10),
 Honey-Mix (12A/25R/28),
 Light-Blond-Mix (15/20/23),
 Champagne-Root (20R/23+Root10),
 Swedish-Blond-Mix (25R/22H-20+Root16)

RED COLOURS

Dark-Cherry (4/133/32B),
 Ruby-Mix (33/32B/135/29),
 Light-Copper-Mix (30/27)

GREY COLOURS

Salt & Pepper (44/51/60),
 Blond-Grey-Root (17/101+Root18)

THE PARTING

PLATINUM HAAR

EIGENSCHAFTEN

PLATINUM HAAR ist ein Mix aus Echthaar und Kunsthaar. Für den Echthaaranteil wird hochwertiges Remy-Echthaar verwendet. Für den Kunsthaaranteil wird eine hitzebeständige Polyesterfaser verwendet. PLATINUM HAAR ist bis 180 Grad Celsius hitzebeständig. PLATINUM HAAR hält die Frisur dank seines Memory-Effekts perfekt in Form.

PLATINUM HAAR

STYLING & PFLEGE

PLATINUM HAAR wird grundlegend gestylt wie Echthaar. Das VITAL SHAMPOO und VITAL BALSAM aus der BELLE MADAME NATURAL HAIR CARE Pflegeserie ist für PLATINUM HAAR optimal geeignet. Der Echthaaranteil benötigt die reichhaltigeren und Feuchtigkeit spendenden Pflegeprodukte.

Alle 3 - 4 Wochen sollte das PLATINUM HAAR im trockenen Zustand **ohne** Hitzeschutz bis maximal 180° C mit einem Glätteisen gepflegt werden, um die Oberfläche der Haare zu reparieren und zu glätten. Insbesondere der Kunsthaaranteil wird hierdurch geglättet. Dies darf ausschließlich im trockenen Zustand erfolgen. Die Glättung der Haarstruktur kann die Kundin mit Hilfe eines Glätteisens eigenständig **zu Hause** vornehmen. Eine Einweisung hierzu erfolgt beim Kauf der Perücke im Fachstudio.

BELLE MADAME SOFT SPRAY oder andere silikonhaltige Produkte dürfen **nicht** für PLATINUM HAAR verwendet werden. Der Silikonmantel, welcher sich um die Haare legt, erschwert die Umformung und Glättung des Kunsthaaranteils. Eine Glättung des PLATINUM HAARES ist dann nicht mehr möglich.

BelleMadame®
PLATINUM HAIR LINE

QUALITÄT & PFLEGE

VORTEILE

PLATINUM HAAR GEGENÜBER ECHTHAAR

- Weniger Pflegeaufwand und weniger Pflegeprodukte nötig.
- PLATINUM HAAR bleibt durch hitzebeständiger Polyesterfaser auch nach der Haarwäsche in seiner Form.
- PLATINUM HAAR behält auch bei Regen oder hoher Luftfeuchtigkeit seine glatte oder lockige Haarstruktur.
- PLATINUM HAAR benötigt weniger Stylingaufwand (s.o.).
- PLATINUM HAAR hat einen natürlichen Glanz durch die Mischung von weniger glänzendem Echthaar und mehr glänzendem Synthetikhaar.
- PLATINUM HAAR ist günstiger als Echthaar.

VORTEILE

PLATINUM HAAR GEGENÜBER REINEM SYNTHETIKHAAR

- PLATINUM HAAR hat eine hochwertigere Optik und natürlichere Haptik (Griff/Gefühl).
- PLATINUM HAAR hat weniger Glanz als reines Synthetikhaar.
- Verfilzungen im Nacken – welche ganz normal sind – können im Vergleich zu reinem Synthetikhaar schneller, einfacher und vor allem eigenständig **zu Hause** beseitigt werden, da ein Glätteisen verwendet werden darf. Reines Synthetikhaar darf hingegen nur vom Fachhändler gesteamt werden.
- PLATINUM HAAR hat eine längere Lebensdauer als reines Synthetikhaar, vergleichbar mit Echthaar.

VORTEILE

ECHTHAAR GEGENÜBER PLATINUM HAAR

- Echthaar ist noch weicher und natürlicher als PLATINUM HAAR.
- Echthaar ermöglicht noch mehr Frisurvariationen als PLATINUM HAAR. Das Umformen ist einfacher. Wellungen/Locken sind wesentlich einfacher zu stylen, da eine leichte Naturwelle meist im Echthaar vorhanden ist. Speziell das Echthaar der BELLE MADAME EASY-TO-WEAR Styles ist optimal für naturgewelltes Haar geeignet. Wünscht die Kundin eine naturgewellte oder leicht umformbare Frisur, dann sind die EASY-TO-WEAR Echthaarmodelle die beste Wahl.

VORTEILE

PLATINUM HAIR

FEATURES

PLATINUM HAIR is a mix of human and synthetic hair. High quality Remy human hair is combined with a heat-resistant polyester fiber. PLATINUM HAIR is heat-resistant up to 180 degrees Celsius. Due to its memory effect, PLATINUM HAIR keeps the hair style in perfect shape.

PLATINUM HAIR

STYLING & CARE

PLATINUM HAIR is basically styled like human hair. The VITAL SHAMPOO and VITAL BALSAM from the BELLE MADAME NATURAL HAIR CARE range are optimally suited for PLATINUM HAIR. The human hair portion needs the richer and moisturizing care products.

Every 3 - 4 weeks the PLATINUM HAIR should be treated with a hair iron up to a maximum of 180° C. For this treatment the hair must be in dry condition and **without** any heat protection applied. This treatment repairs and smoothes the surface of the hair. In particular, the proportion of synthetic hair is thereby smoothed. This must only be done in a dry state. The smoothing of the hair structure can be done by the customer **at home** using a hair straightener. A briefing on this is done when buying the wig in the specialist studio.

BELLE MADAME SOFT SPRAY or other silicone containing products must **not** be used for PLATINUM HAIR. The silicone cover, which lays on the hair, complicates the transformation and smoothing of the synthetic hair. A smoothing of the PLATINUM HAIR is then no longer possible.



PLATINUM HAIR LINE

BENEFITS

PLATINUM HAIR VERSUS HUMAN HAIR

- Less care and less care products are needed.
- PLATINUM HAIR keeps its shape due to heat-resistant fiber even after shampooing.
- PLATINUM HAIR keeps its straight or curly hairstyle even in rain or high humidity.
- PLATINUM HAIR requires less styling (please see above)
- PLATINUM HAIR has a natural shine through the mixture of less lustrous human hair and more shiny synthetic hair.
- PLATINUM HAIR is cheaper than human hair.

BENEFITS

PLATINUM HAIR VERSUS PURE SYNTHETIC HAIR

- PLATINUM HAIR has a higher quality look and a more natural feeling.
- PLATINUM HAIR has less shine than pure synthetic hair (personal requirements)
- Tangles in the neck – which are quite normal – can be eliminated faster, easier and, above all, independently **at home** compared to pure synthetic hair, since a hair straightener can be used. Pure synthetic hair, on the other hand, can only be steamed and detangled by the specialist retailer.
- PLATINUM HAIR has a longer life than pure synthetic hair, comparable to human hair.

BENEFITS

HUMAN HAIR VERSUS PLATINUM HAIR

- Human hair is even softer and more natural than PLATINUM HAIR.
- Human hair allows even more hairstyle variations than PLATINUM HAIR. Forming is easier. Due to the natural waves of human hair, curls are much easier to style. Especially the hair quality of BELLE MADAME EASY-TO-WEAR human hair styles is ideally suitable for naturally wavy hair. If the customer wants a natural wavy or easily transformable hairstyle, the EASY-TO-WEAR human hair models are the best choice.

ÜBERSICHT HAARFARBEN

OVERVIEW HAIR COLOURS

BelleMadame®

PLATINUM HAIR LINE



Espresso-Mix (2/4)



Dark-Mocca-Mix (4/8)



Mocca-Mix (6/10-6)



Chocolate-Mix (8/10/27/20)



Caramel-Root (12/27/22H+Root10)



Honey-Mix (12A/25R/28)



Light-Blond-Mix (15/20/23)



Champagne-Root (20R/23+Root10)



Swedish-Blond-Mix (25R/22H-20+Root18)



Dark-Cherry (4/133/32B)



Ruby-Mix (33/32B/135/29)



Light-Copper-Mix (30/27)



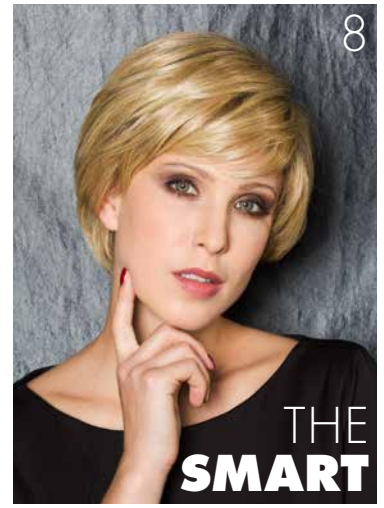
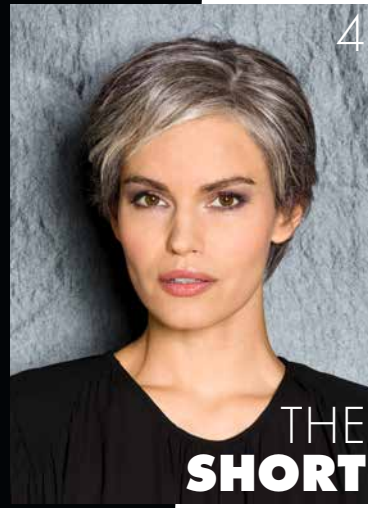
Salt & Pepper (44/51/60)



Blond-Grey-Root (17/101+Root18)

PLATINUM HAIR LINE

PERÜCKEN
WIGS

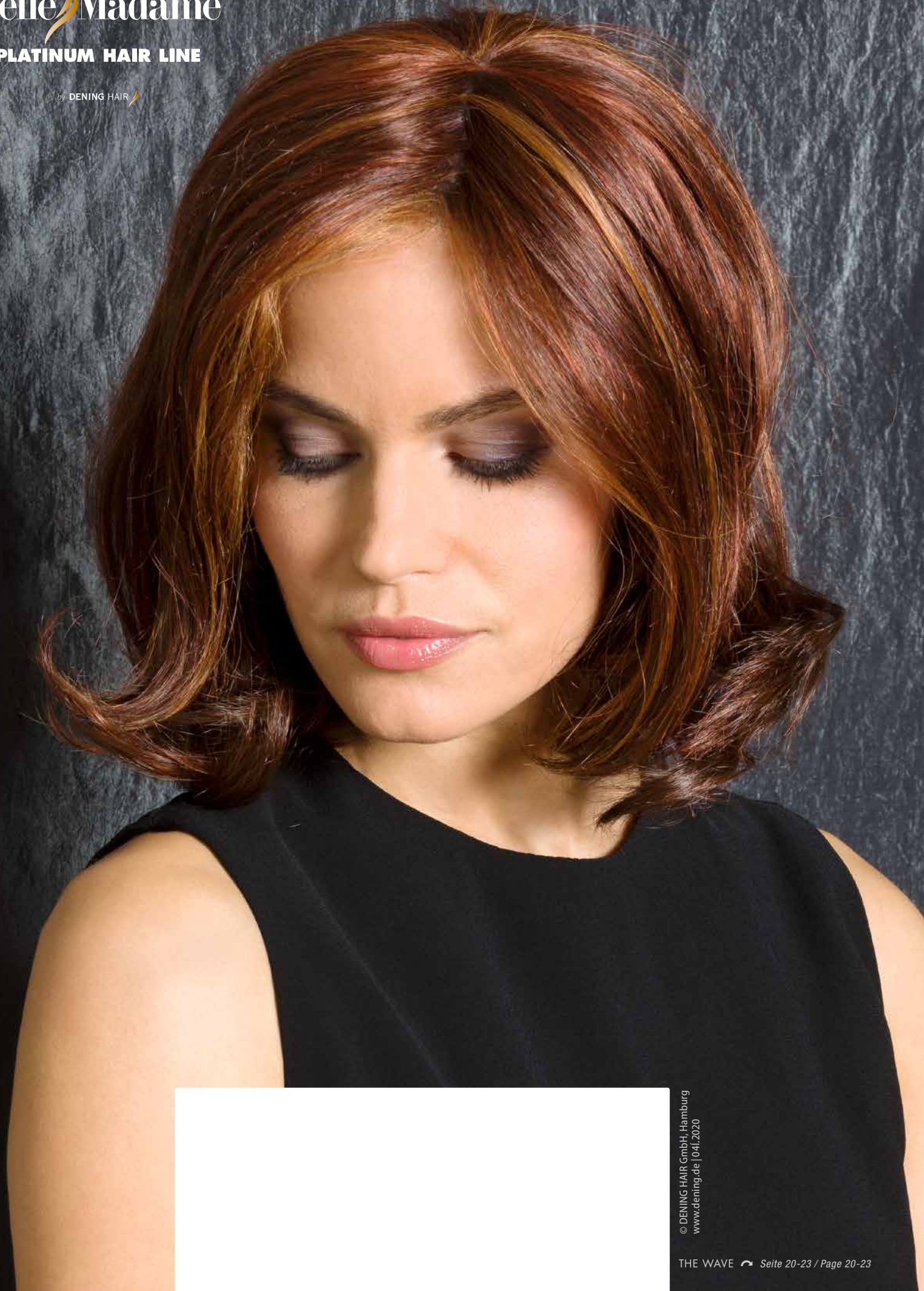


HAARTEILE
HAIR PIECES

BelleMadame®

PLATINUM HAIR LINE

by DENING HAIR



© DENING HAIR GmbH, Hamburg
www.dening.de | 041.2020