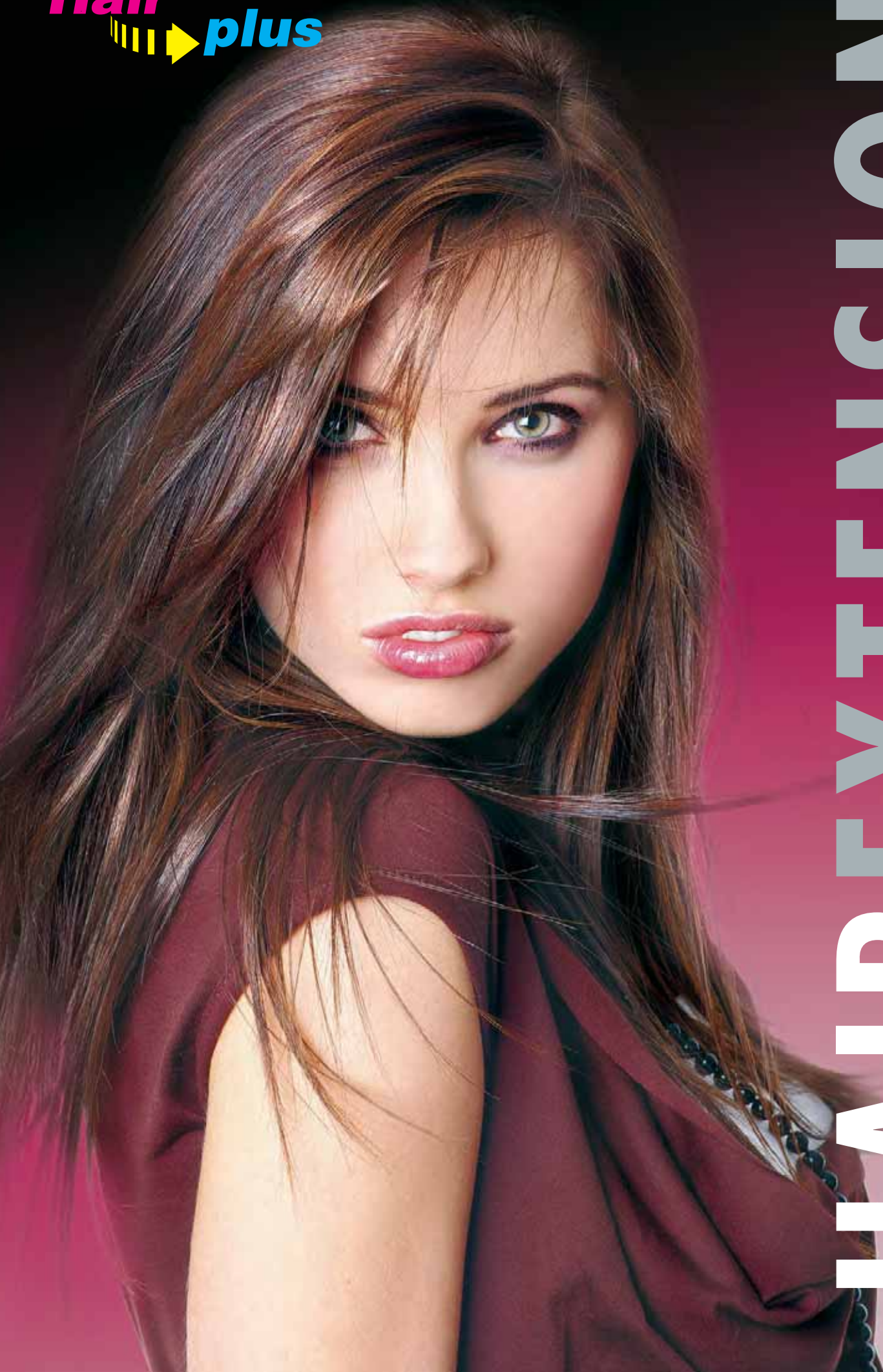


Hair  **plus**



HAIR EXTENSION

Bestellen – rund um die Uhr

per Mail **info@hairplus.ch**

per Fax **062 295 46 58**

Telefon **062 295 20 50**
während unseren Büro-Öffnungszeiten

Wichtig

Ihre Kundennummer

Damit wir Sie schneller bedienen können, geben Sie bitte Ihre Kundennummer, Firma, Name, Vorname und Ihre Adresse bei jeder Bestellung an.

Liefer- und Zahlungsbedingungen

Lieferung innerhalb 1 – 2 Arbeitstagen

- an registrierte Coiffeurgeschäfte per Rechnung zahlbar innert 30 Tagen,
- an Privatpersonen gegen Vorauszahlung oder per Nachnahme.

© Hair Plus AG · CH 4657 Dulliken · 10.12 · Änderungen vorbehalten



Unsere Ausstellungs- und Büro-Öffnungszeiten:

Dienstag – Freitag 08.00 – 12.00 Uhr + 13.30 – 18.00 Uhr

Samstag 07.30 – 12.00 Uhr

Hairextension

Indische Tempelhaare

Remy Echthaare

Haarteile, Integrationen, Haarfüller

Turbane

Toupets, Permanentverklebungen

Perücken für Damen, Herren + Kinder

Haarpflegeserie

Kunsth Haare

Grosse Auswahl direkt ab Lager



DAS GRÖSSTE HAARHAUS DER SCHWEIZ

Hair Plus AG

Hardstrasse 77

CH 4657 Dulliken

Telefon +41 62 295 20 50

Fax +41 62 295 46 58

info@hairplus.ch

www.hairplus.ch





Das komplette System für professionelle Haarverlängerungen und Haarverdichtungen

Sehr geehrte Kundin,
Sehr geehrter Kunde

Für Ihr Interesse an unseren Produkten und unserem Katalog danken wir Ihnen.
Unser Angebot umfasst das komplette System für professionelle Haarverlängerungen
und Haarverdichtungen.

Das Hairplus System (Haare, Geräte, Pflegeprodukte) ist optimal aufeinander abgestimmt
und entspricht dem höchsten Qualitätsstandard.

Aktuelle Trends, Weiterentwicklung unserer Produkte und selbstverständlich die permanente
Weiterbildung unseres Teams sind Garantie für eine erfolgreiche Zusammenarbeit.

Unser hochmotiviertes Team, mit seinem grossen Wissen und langjähriger Erfahrung,
freut sich Sie zu bedienen.

Ihr Hairplus-Team





Hair  **plus**

Extension step by step	6
Echthaare	8
Echthaare Remy-Qualität, Bonding-System	10
Echthaarsträhnen	12
gewellt	14
Farbkarte	16
Echthaar-Farbring	19
«Crazy Colors»	20
«Swarovski Strass»	21
Profi-Geräte	
«Cold Fusion»	23
«Cold 6000 ultrasonic»	24
«Kit 2005 S»	26
Zubehör	28
Haarpflegeserie	30
Sticker Hair step by step	32
Beauty Full step by step	34
Free Extension Tressen und Clips	36
Easy 21 Extension	38
Free Look step by step	40
Easy Extension Echthaar-Tressen	42
Clip & Go Kunsthaarsträhnen	45
Integrationen, Haarteile, Haarfüller	
Echthaar	46
Synthetik	48
Häufig gestellte Fragen, Tipps und Tricks	50



vorher



Hair  **plus**

Das komplette System für professionelle Haarverlängerungen und Haarverdichtungen



vorher



Hair  **plus**

Extension step by step



Alles was Sie für schönes Extensionshaar brauchen

Praktische Fähigkeiten, Fachwissen und die richtige Einstellung.
Das sind die Kernwerte, die einen guten Extensionspezialisten ausmachen.



vorher



1. Im Nacken wird abgeteilt



2. Die Extensionen werden nebeneinander einmodelliert



3. Einteilung vom Nacken, Hinterkopf zu den Seiten.



- Unsere informative **Hairplus Anwender-DVD** enthält eine ausführliche Anleitung der einzelnen Arbeitsschritte und eignet sich zum Selbststudium.

Tipps und Tricks zur Verarbeitung der Haarverlängerungen und Haarverdichtungen, Seiten 50 + 51.

Um Probleme mit der Haarverlängerung zu vermeiden, ist es unerlässlich, die **Hairplus Haarpflegeprodukte** zu verwenden, siehe Seiten 30 + 31.

Echthaare



sind handverlesene indische Tempelhaare
von hervorragender Qualität



Weil indische Haare von Natur aus dunkel sind,
werden diese für hellere Töne einem starken chemischen
Bleichprozess ausgesetzt und nachher neu eingefärbt.

Dadurch ist es unerlässlich die speziell entwickelten Hairplus Pflegeprodukte zu verwenden –
nur damit haben Sie die Garantie, dass das Haar lange schön bleibt und nicht verfilzt.

Tipps und Tricks zur Verarbeitung der Haarverlängerungen und Haarverdichtungen, siehe Seiten 50 + 51.

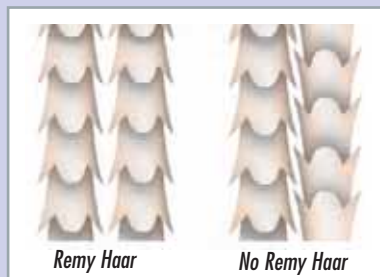


Echthaar Remy-Qualität

Der seit Jahrzehnten eingeführte Markenname Hairplus bürgt für erstklassige Qualität. Hairplus Extension wird in Remy-Qualität geliefert, d.h. Haarwurzel und -spitze sind nicht vermischt und die Haare behalten ihre Schuppenschicht. Sie erhalten gesunde Haare mit natürlichem Glanz und Volumen. Das Keratin-Bonding ist langhaltend und entspricht der Haarfarbe.

Die V-Form ermöglicht zügiges, präzises Verarbeiten bei runden und flachen Bondings.

Gerades bis naturbewegtes Haar ist in 53 Farbtönen und in den Haarlängen 50 cm und länger, sofort ab Lager lieferbar, gewellte Haare in 14 Farbnuancen.



Bonding-System

Hairplus Haarsträhnen mit Keratin-Bonding können sowohl für die klassische Haarverlängerung, wie auch zur Haarverdichtung eingesetzt werden.

Die Farbe des Keratin-Bondings ist der Haarfarbe angepasst.



Die spezielle V-Form ermöglicht schnelles und präzises Arbeiten für runde und flache Bondings. Auch für das Hairplus Ultraschall «Cold Fusion» Gerät, siehe Seite 22.



Längere Haare auf Anfrage.

Hair  **plus**





Echthaarsträhnen

gerade bis leicht naturbewegt

Erstklassiges, handverlesenes feinstes Echthaar.

erhältlich in 53 Farben
alle Farben sofort ab Lager lieferbar

lieferbar mind. 50 – 60 cm
längere Haare auf Anfrage

Verpackungseinheit: 50 Stück





gewellt

erhältlich in den Farben:

1B, 2, 4, 6, 8, 12, 17, 26, 27, 32, 33, 35, 130, DB3.

lieferbar mind. 50 cm

Verpackungseinheit: 50 Stück



Es ist aber auch möglich, selber in gerade

Extensionen eine Dauerwelle zu legen.

Dies hat den Vorteil, dass man die Wünsche der Kunden berücksichtigen kann.

Wichtig ist, dass die Extensionen vorher gewaschen

werden, weil die Strähnen mit Pflegesubstanzen

behandelt wurden.



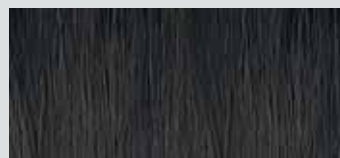
Farbkarte



1B



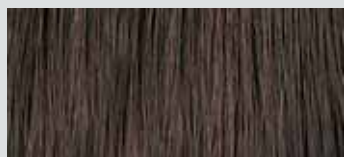
2



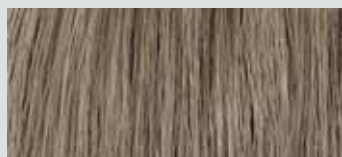
4



6



8



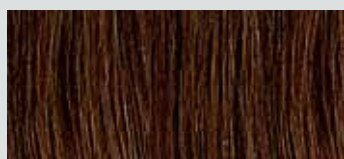
10



12



14



17



20



24



26



27



30



32



33



35



530



130



1001



1002



1003



1004



1005



140



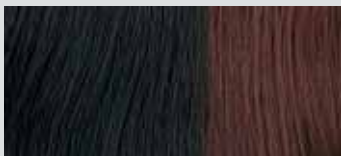
DB2



DB3



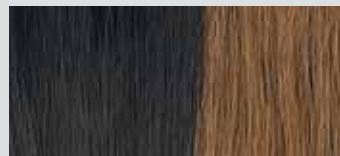
DB4



1B/33



1B/530



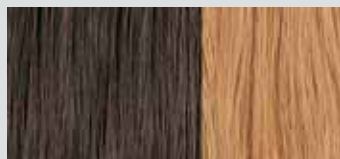
4/14



6/27



6/30



8/26



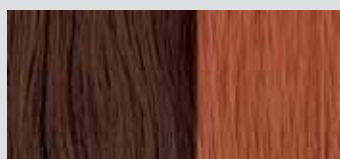
12/DB3



12/DB2



18/24



32/130



26/130



27/140



Hair  **plus**

Echthaar-Farbring mit 53 Nuancen



Für die genaue Farbbestimmung bitte den Echthaarfarbring benutzen.
Der Echthaarfarbring ist bei uns zum Selbstkostenpreis erhältlich.



Bedenken Sie, dass die Farben immer ein wenig variieren können.

Echthaar «Crazy Colors»

Die Bunten

Der Einsatz dieser Haarsträhnen setzt der Kreativität keine Grenzen, auffallende Effekte zu kreieren, ohne das Eigenhaar mit aggressiver Chemie zu behandeln.

Lieferbar mind. 50 cm
Verpackungseinheit: 10 Stück

Farbkarte «Crazy Colors»

		
silber	blue	turquoise
		
lilac	violet	dark violet
		
new purple	dark red	red
		
fuxia	pink	new pink
		
wistaria	orange	yellow
		
apple green	green	oil green



Hair  **plus**

«Swarovski Strass»

Ein Auftritt besonderer Eleganz ist garantiert,
mit funkelnden Effekten im Haar.

In 12 Farben erhältlich

lieferbar 50 cm

Verpackungseinheit: 1 Stück



Farbkarte «Swarovski Strass»



229 blue zircon



227 light siam



101 aurora boreale



206 sapphire



502 fuchsia



215 black diamond



002 aquamarine



220 smoked topaz



539 tanzanite



001 crystal



203 topaz



542 padparadscha

Die professionellen Hairplus-Geräte



Ultraschall «Cold Fusion»



Das innovative professionelle Gerät für sekundenschnelles Aufmodellieren

Das Cold Fusion erwärmt sich in nur 1–2 Sekunden und ist sofort wieder kalt, somit besteht keine Wärmebelastung für das Haar. Mit dem Cold Fusion modulieren Sie in 45 Minuten eine ganze Haarverlängerung.

Die V-Bondings von Hairplus werden mit dem Eigenhaar verbunden. Durch die Ultraschallwellen verflüssigt sich der Bonding und kühlt sofort wieder ab – die Strähne hält.



Das Cold Fusion Set umfasst folgenden Inhalt:



Pistolenhalter zum Anbinden



Echthaarfarbring



Demontage-Zange



50 ml Haarminus



10 Probesträhnen



Anwender-DVD



Hairplus Pflegeprodukte

«Cold 6000 ultrasonic»



Digitales Ultraschallgerät

Die kurze Verarbeitungszeit von 2 – 5 Sekunden wirkt sich auf die komplette Einarbeitungszeit der Haarverlängerung aus. Das 3-Stufen-System (niedrig, mittel und hoch) ermöglicht optimale und gezielte Ergebnisse für verschiedene Haartypen

Das Cold 6000 Ultrasonic Set umfasst folgenden Inhalt:



Echthaarfarbring



Montage-Zange



Demontage-Zange



10 Probesträhnen



50 ml Haarminus



Anwender-DVD



Hairplus Pflegeprodukte

«Kit 2005 S»

**Das Meistverkaufte für den kleinen Gebrauch,
mit einem sehr guten Preis-/Leistungsverhältnis.**

2005 S ist eine Hot-Pinzette zum Anmodulieren von Extensionen aller Art und Fabrikate, sehr einfach in der Handhabung mit eingebauter Wärmeregulierung.

Das Gerät ist auch ohne Zubehör erhältlich.



Spezielle, zweipolige Wärmzange Temperaturregler und Gleichstrom

Das Kit 2005 S umfasst folgenden Inhalt:



Echthaarfarbring mit 53 Farben



Montage-Zange für die flachen Bondings, das Keratin wird flach und unsichtbar, das manuelle Modulieren entfällt.



Demontage-Zange zum Entfernen der Haarsträhnen



10 Probesträhnen



2 Schutzschablonen



50 ml Haarminus



Anwender-DVD



Hairplus Pflegeprodukte

Zubehör

Echthaarfarbring

Der Echthaarfarbring von Hairplus ist zum Arbeiten unerlässlich.
Es stehen 53 Farben zur Auswahl.



Kunsthhaarfarbring

Bedenken Sie, dass die Farben immer ein wenig variieren können.



Schutzschablonen

2er-Set

Die Schablonen schützen die Kopfhaut vor Wärme beim Anmodellieren.



Clips



Klammer **A**

Klammer **B**

Klammer **D**

Klammer **F**

Klammer **G**

Montage-Zange

Ideal um Hairplus Extensionen zu befestigen. Das Keratin wird flach und unsichtbar im Haar verteilt. Das manuelle Modellieren mit den Fingern entfällt.



Montage-Zange für kleine Strähnen



Demontage-Zange

Durch die Schlitz in der Zange bricht das Keratin ganz leicht und beschleunigt so die Entfernung der Strähnen erheblich.



Keratin zum Rebonden von Extensionen und Befestigen von Wabenteilen und Füllerteilen

Keratin Disc
transparent 30 Stück



Keratin Sticks
2 Stück, in schwarz, braun oder blond



Keratin Kable



Keratin Vierkant



Haarpflegeserie

Wichtig für Sie als Haarextension-Spezialist

Wie wird die Haarverlängerung gepflegt, damit nach 4 Wochen nicht alles verfilzt?

Hairplus Extensionen sind mit speziellen Pflegesubstanzen behandelt, die bei nicht geeigneter Pflege nach ca. 4 Wochen ausgelaugt sind.

Für Haarverlängerungen reicht ein normales Haarshampoo aus folgendem Grund nicht aus: Indische Haare werden ab mittlerer Tonhöhe mit chemisch-technischen Mitteln gebleicht und anschliessend mit speziellen Textilfarben eingefärbt. Das Haar kann sich nicht von selbst geschmeidig halten, weil sich beim Bonding für den Kopftalg eine unüberbrückbare Barriere bildet und somit der Talg mit der Bürste nicht bis an die Haarspitze gezogen werden kann. Aus diesem Grund hat Hairplus eine eigene Haarpflegeserie entwickelt.

Die Verwendung der Hairplus Haarpflegeprodukte ist von Anfang an ein «Muss» für jede Haarverlängerung.

Tipps und Tricks zur Verarbeitung der Haarverlängerungen und Haarverdichtungen, siehe Seiten 50 + 51.



Hairplus Shampoo

wird für die verlängerten, wie auch für das eigene Haar verwendet. Durch den Zusatz von Jojoba-Öl wird das Haar samtweich und das Bonding wird geschont.

Erhältlich in 220 ml für den Verkauf
1000 ml Service

Hairplus Soft Spray

Nach dem Waschen das Haar anfrötlern und Soft-Spray ins Haar sprühen, besonders die Haarspitzen behandeln. Mit der Hairplus Bürste gut kämmen und verteilen (nicht ausspülen). Spröde Spitzen werden geglättet und die Haarstruktur neu aufgebaut. Das Haar wird geschmeidig und glänzend (Erfolg erst im trockenen Haar spürbar).

Erhältlich in 200 ml für den Verkauf
1000 ml Service

Hairplus Weichmacher

Das Haar bekommt durch die Befestigung keine Feuchtigkeit. Damit das Haar lebt und nicht austrocknet, täglich Weichmacher ins trockene oder feuchte Haar sprühen. Verknottetes Haar löst sich beim Kämmen auf, dadurch ergibt sich eine bessere Frisierbarkeit und das Haar behält seine natürliche Vitalität. Weichmacher liefert dem Haar Feuchtigkeit und das jeden Tag.

Erhältlich in 220 ml für den Verkauf
500 ml Service
1000 ml Service



Hairplus Bürste

Durch die Weichheit der Borsten verletzt man das Bonding nicht, durch die gute Gleitfähigkeit entsteht kein Zug am Haar und somit entstehen keine Schäden.

Erhältlich einzeln oder
Karton à 10 Stück.



Hairplus Kur-Balsam

Ins verlängerte Haar, hauptsächlich von der Mitte gegen die Haarspitzen einemulgieren (nicht bis an den Ansatz auftragen), einige Minuten einwirken lassen und anschliessend gut ausspülen.

Erhältlich in 250 ml für den Verkauf
1000 ml Service

Hairplus Shine 1 + 2

Verleiht dem Haar natürlichen Glanz. Enthält Sonnenschutz und verhindert somit das schnelle Ausbleichen. In Form eines Nebelschleiers auf das trockene Haar sprühen.

Erhältlich in 220 ml für den Verkauf

Hairplus Haarminus

Unseren flüssigen Haarsträhnen-Entferner mit dem Schnabel auf das Keratinbonding sprühen und mit den Fingern einreiben. Mit der Demontage-Zange einige Male drücken, die Haarsträhne kann nun mühelos abgezogen werden.

Erhältlich in 50 ml Flasche mit Schnabel
200 ml Nachfüller
500 ml Nachfüller

Hairextension in 20 Minuten

Inhalt pro Packung 6 Stück.

Das einzige System mit dem Sie eine komplette Haarverlängerung in 20 Minuten durchführen können – und das ohne Spezialgeräte.

Die besondere Form garantiert eine schnelle und einfache Anbringung. Im Grunde müssen Sie die einzelne Strähne lediglich mit den Fingern andrücken.



Das Besondere an Sticker Hair Extension ist, dass sie mehrere Male wiederverwendet werden können, indem nur das doppelseitige Klebeband ersetzt wird.

Sticker Hair Extension werden mit Hilfe eines ultradünnen, beidseitigen Klebebandes mit einer Breite von 4 cm und einer Höhe von 1 cm angebracht.

Das Entfernen der Extensions ist genauso einfach und schnell wie das Anbringen. Sie benötigen lediglich ein paar Tropfen Entferner-Flüssigkeit.

Erhältlich in allen Farben der Hairplus Farbpalette in den Längen 50/55 cm.



Sticker Hair step by step



Teilen Sie eine gerade Haarlinie ab.



Nehmen Sie eine Sticker Haarsträhne.



Entfernen Sie die Schutzfolie von der Klebestelle.



Legen Sie die Sticker Haarsträhne parallel auf das abgeteilte Haar.



Zum Fixieren leicht mit dem Finger andrücken.



Mit einem Stielkamm die Sticker Haarsträhne mitsamt dem Eigenhaar anheben.



Montieren Sie die zweite Sticker Haarsträhne genau unter die erste Sticker Haarsträhne.



Legen Sie nun die erste Sticker Haarsträhne auf die zweite Sticker Haarsträhne und drücken Sie beide Haarsträhnen leicht mit den Fingern zusammen.



Zum Schluss benutzen Sie die spezielle Hairplus Kompressionszange um die Befestigung und Haltbarkeit deutlich zu erhöhen.

Beauty Full

Hairextension in 5 Minuten

EINFACH

BEQUEM

UNSICHTBAR

Beauty Full

8-teiliges Komplett-Kit

Das einzige, gegenwärtig auf dem Markt erhältliche System, mit dem Sie eine komplette Haarverlängerung in nur 5 Minuten durchführen können. Beauty Full ist ein bequemes und einfach anzuwendendes System, völlig unsichtbar und nicht zu ertasten, das für alle Gelegenheiten und auf unbestimmte Zeit angebracht werden kann. Es besteht aus einem Set mit einem ultra-dünnen Keratinstreifen (Keratin und Haar haben dieselbe Farbe) in unterschiedlichen Breiten, mit denen Sie die Haare perfekt und gleichmässig verteilen können, um so das Haar vollständig zu verlängern, ohne auf bestimmte Frisuren festgelegt zu sein.

Erhältlich in allen Farben der Hairplus Farbpalette, ausschliesslich Crazy Colors.



Beauty Full step by step



VORHER



STEP 1

Nacken Sektion



STEP 2

Nacken-Sektion:
11 cm breites Stück mit 2 Clips



STEP 3

Nacken-Sektion:
Letztes Ergebnis nach der Montage
des 11 cm breiten Stücks



STEP 4

Okzipitale niedrige Sektion:
15 cm breites Stück mit 3 Clips



STEP 5

Okzipitale niedrige Sektion:
Letztes Ergebnis nach der Montage des
15 cm breiten Stücks mit 3 Clips.



STEP 6

Okzipitale hohe Sektion:
Letztes Ergebnis nach der Montage des
15 cm breiten Stücks mit 3 Clips.



STEP 7

Radialische Sektion:
Letztes Ergebnis nach der Montage des
11 cm breiten Stücks mit 2 Clips.



STEP 8

Seitliche niedrige Sektion



STEP 9

Seitliche niedrige Sektion:
Letztes Ergebnis nach der Montage des
7 cm breiten Stücks mit 2 Clips.



STEP 10

Seitliche hohe Sektion:
Lettes Erganis nach der Montage
des 7 cm breiten Stücks mit 2 Clips.

Free Extension Tressen und Clips



Echthaar-Verlängerungen mit Clips zum Wegnehmen.

Inhalt pro Packung 2 Stück

Länge 50 cm

Breite 11 cm

in diversen Farben erhältlich





Easy 21 Extension

Echthaar-Verlängerungen mit 4 Clips zum Wegnehmen

Länge 50 cm

Breite 15 cm

Inhalt pro Packung 3 Stück

in diversen Farben erhältlich



Hair  **plus**





Free Look

Exklusives 2-Clips-Verlängerungssystem mit dem Sie die Haarverlängerung einfach und bequem durchführen können.

Die neuartige Struktur liegt im ultradünnen Keratinstreifen in derselben Farbe wie das Haar, 1 cm hoch und 7 cm breit. Free Look besitzt eine einzigartige Form, durch die die Strähne perfekt am Kopf klebt, ohne störende dicke Stellen zu entwickeln.

Free Look kann für eine unbestimmte Zeit angebracht werden, da es völlig bequem zu tragen ist, sogar beim Schwimmen, in der Sauna oder beim Schlafen. Je nach Bedarf können Sie mit Free Look teilweise oder vollständige Haarverlängerungen durchführen.

Erhältlich in allen Farben der Hairplus Farbpalette, einschliesslich Crazy Colors.

Free Look step by step



STEP 1



STEP 2



STEP 3



STEP 4



STEP 5



STEP 6

Easy Extension Echthaar-Tressen

BelleMadame®



Bel-Hair-Set

Echthaar-Verlängerung, Tressen mit Clips,
hochwertiges indisches Haar in ca. 45 cm Länge,
11 Tressen in den Breiten:
20 cm, 16 cm, 14 cm, 4 x 8 cm, 4 x 2 cm.

Farben:

2, 6, 8, 10, 12, Honey-Mix 12A/29R/28, 14,
20, 20/26, 23A/26, 26, 27, 30, 32B, 33,
33/32B.

Clip-Hair

Echthaar-Verlängerung, Tresse mit Clips,
hochwertiges indisches Haar in 40 cm Länge,
20 cm breit mit 3 Clips.

Farben:

2, 4, 6/30, 8, 8/11, 10, 11/15,
Honey-Mix 12A/29R/28, 20R, 23, 23A/26,
26, 30/27, 33/30, 33/32B, 33.

Bel-Hair-Weft

Echthaar-Verlängerung, nur Tresse, hochwertiges
indisches Haar in 40 cm Länge, 1 m breit.

Farben:

2, 4, 6/30, 8, 8/11, 10, 11/15,
Honey-Mix 11/27, 20R, 23A/26, 30/27,
33/30, 33/32B, 33.

Easy Extension

Echthaar-Tressen



Echthaar-Tressen

zum Anweben

oder mit Clips, siehe Seite 24

Breite 1,20 m, Länge 50 – 60 cm,

in diversen Farben erhältlich.



Farbkarte für Easy Extension, Tressen, Integrationen und Haarteile



1-B
schwarzbraun



2
dunkelbraun



4
mittelbraun



6
hellbraun



8
hell-hellbraun



10
dunkelblond



12
dunkel-ashblond



14
mittelblond



16
aschblond



20-R
warm-hell-gold-blond



20
goldblond



22
hellblond



22-H
hell hell-blond



24
hell-ashblond



25-R
warm-hellblond



26 hell-hellblond
(platinblond)



27
kupferblond



29
hell-kupfer/gold-blond



30
rotbraun



32-B
rot (zyklam)



33
kastanie



36 dunkelblond
mit 15% grau



37 dunkelbraun
mit 10% grau



38 mittelbraun
mit 10% grau



39 hellbraun
mit 25% grau



43 hellbraun
mit 60% grau



44 hellbraun
mit 40% grau



45 mittelbraun
mit 45% grau



51 silbergrau
mit 20% dunkelbraun



53 silbergrau
mit 25% grau



56 weissgrau
mit 5% hellgrau



60
weiss



101
blond-weiss



Kunsthhaar-Extension mit Clips

4-teiliges Komplett-Set

3 Stück 20 cm breit, 1 Stück 12 cm breit,
Länge 50 cm

- vielseitige, einfache und schnelle Anbringung für einen geraden, welligen oder lockigen Look
- hitzebeständig bis 200° C
- immer wieder verwendbar
- komfortabel und leicht zu tragen
- in diversen Farben erhältlich



Integrationen

Haarteile

Haarfüller

Echthaar

Hairplus Haarfüller sind eine Neuentwicklung. Sie werden dort eingesetzt, wo noch Resthaare vorhanden sind, also bei dünnem oder schütterem Haar. Auch bei sehr feinem Haar kann man mit Hairplus Haarfüllern das Eigenhaar ergänzen.



POLY-LINE-INTEGRATION

Ein Hairplus Haarfüller ist kein Toupet und keine Perücke, sondern ein sehr leichtes Gebilde aus Haarwaben. Bei hormonbedingtem Haarausfall (Medikamente, Schwangerschaft, Wechseljahre) ist die Anwendung des Hairplus Haarfüllers ideal, da es aus bestem europäischem Schnitthaar hergestellt wird.



POLY-LINE-INTEGRATION

Fein-Mono-Haarteil mit Polyester-Netz, 3 Clipsen und PU-Ansatz.
Grösse 19 x 16 cm
Haarlänge 30 cm

In folgenden Farben erhältlich:
2, 4, 4/8, 6/30, 8, 10/12,
Chocolate/Cream-Root (10/27/20R+Root8),
11/15, Honey-Mix (12A/25R/28), 14/26,
Vanilla-Root (14/26+Root14), 20-R,
Champagne-Root (20R/23+Root10),
23A/16, 30/27, 33/30.



MONO-LINE-INTEGRATION

Fein-Mono-Haarteil mit Mono-Netz, 4 Clipsen und PU-Ansatz
Grösse 16 x 14 cm
Haarlänge 30 cm

In folgenden Farben erhältlich:
2, 4, 4/8, 6/30, 8, 10/12, 11/15,
Honey-Mix (12A/25R/28), 14/26, 20-R,
Champagne-Root (20R/23+Root10),
23A/26, 30/27, 33/30.



Integrationen, Haarteile, Haarfüller • Echthaar



BORDEAUX

Mono + PU Ansatz + Wabentressen
Grösse 17 x 16 cm
Haarlänge ca. 20 cm
4 Clipse zur Befestigung

In folgenden Farben erhältlich:

1-B, 4, 6, 8, 10,
Chocolate-Cream-Root (10/27/20R+Root8),
12, Honey-Mix (12A/25R/28), 14,
Vanilla-Root (14/26+Root14), 16, 18/22, 20,
22, 23A/26, 26, 33, 36, 38, 39, 43, 45, 51.



MONACO

Mono + PU-Ansatz + Wabentressen
Grösse 19 x 16 cm
Haarlänge ca. 40 cm
4 Clips zur Befestigung

In folgenden Farben erhältlich:

1-B, 4, 6/30, 8, 10,
Chocolate-Cream-Root (10/27/20R+Root8),
12, Honey-Mix (12A/25R/28), 14, 14/26,
Vanilla-Root (14/26+Root14), 18/22, 20, 22,
23A/26, 26, 33, 33/27R, 33/32B, 36.



VALENCIA

Fein-Mono-Haarteil mit Filmansatz,
verstärkt durch PU-Ringe. Film-Ansatz und
PU-Ringe zuschneidbar (zum Verkleinern)
Grössen 18 x 18 cm, 16 x 15 cm,
14,5 x 12 cm, 13 x 9 cm
Haarlänge ca. 25 cm, 4 Clipse zur Befestigung

In folgenden Farben erhältlich:

2, 4/8, 6/30, 8, 8/11, 10/12,
Chocolate-Cream-Root (10/27/20R+Root 8),
Honey-Toast (12/15/25-12), Honey-Mix (12A/25R/28),
Vanilla-Root (14/26+Root14), Danish-Blond (19/20R),
Champagne-Root (20R/23+Root10),
23A/26, 30/27, 33/30, 45.



SILK-LINE-INTEGRATION

Mono-Netz-Haarteil mit 4 Clipsen
Grösse 16 x 14 cm
Haarlänge 25 cm

In folgenden Farben erhältlich:

2, 4, 4/8, 6/30, 8, 10/12, 11/15,
Honey-Mix (12A/25R/28), 14/26, 20R,
Champagne-Root (20R/23+Root10),
23A/26, 30/27, 33/30.



PARIS

Mittel-Mono-Scheitel mit 4 Clipsen, dünnem
transparenten PU-Rand und Film-Ansatz.
Grösse 14 x 7 cm
Haarlänge 30 cm

In folgenden Farben erhältlich:

2, 4, 4/8, 6/30, 8, 10/12,
Chocolate-Cream-Root (10/27/20R+Root8),
11/15, Honey-Mix (12A/25R/28), 14/26,
Vanilla-Root (14/26+Root14), 20R,
Champagne-Root (20R/23+Root10),
23A/26, 30/27, 33/30.



GRANADA RH

Mono-Haarteil mit 4 Clipsen, PU-Ansatz
und Tressen von Tampel-zu-Tampel.
Grösse 17,5 x 17 cm
Haarlänge 11,5 – 15 cm

In folgenden Farben erhältlich:

2, 4/8, 6/30, 8, 10/12, 11/15,
Chocolate-Cream-Root (10/27/20R+Root8),
Honey-Toast (12/15/25-12), Honey-Mix (12A/25R/28),
Vanilla-Root (14/26+Root14), Cognac-Root (15/20R/25+Root12),
Danish, Blond (19/20R), Champagne-Root (20R/23+Root10),
23A/26, 30/27, 33/30, 45.

Integrationen

Haarteile

Haarfüller

Synthetik



MONO-PARTING



MONO-PARTING

Mono-Scheitel mit 3 Clipsen,
weicher Netzkante und dünner PU-Front.
Grösse 13 x 7 cm
Haarlänge 20 cm

In folgenden Farben erhältlich:
2, 4/6, 6/8, Chocolate (8/12/30), 8/29, 12/26, 14/22H,
Vanilla-Root (14/26+Root14), Butter-Toast (20/14/22),
Caramel-Root (20/27/22H+Root8),
Honey-Toast (20/26), 20/22H,
Champagne-Root (22H/22+Root12), 23A/26,
Terracotta-Mix-Root (30/27+Root4), 33/30,
39/38, 44/53, 45/36, 51/60, 56/53, 60, 101, 101/14,
101/60/51.



MONO-TOP

Mono-Haarteil mit 4 Clipsen,
Netzkante und dünner PU-Front
Grösse 1 x 10,5 cm
Haarlänge 10 – 24 cm

In folgenden Farben erhältlich:
2, 4/6, 6/8, Chocolate (8/12/30),
8/10, 8/29, 10/12, 12/14, 12/26, 14/22H
Vanilla-Root (14/26+Root14), Butter-Toast (20/14/22)
Caramel-Root (20/27/22H+Root8)
Honey-Toast (20/26), 20/22H
Champagne-Root (22H/22+Root12)
23A/26, Terracotta-Mix-Root (30/27+Root4)
33/30, 39/38, 44/53, 45/36, 51/60, 56/53, 60,
101/14.



EASY-VOLUME

Mono-Haarteil mit 3 Clipsen
und dünner PU-Kante.
Grösse 10 x 8,5 cm
Haarlänge 20 cm

In folgenden Farben erhältlich:
2, 4/6, 6/8, Chocolate (8/12/30), 8/29, 12/26, 14/22H,
Vanilla-Root (14/26+Root14), Butter-Toast (20/14/22),
Caramel-Root (20/27/22H+Root8),
Honey-Toast (20/26), 20/22H,
Champagne-Root (22H/22+Root12), 23A/26,
Terracotta-Mix-Root (30/27+Root4), 33/30, 39/38, 44/53,
45/36, 51/60, 56/53, 60, 101, 101/14, 101/60/51.

Integrationen, Haarteile, Haarfüller • Synthetik



VOLUME-PLUS

Haarteil aus Wabentressen mit 4 Clipsen und weicher Stoff-Kante.
Grösse 12 x 11,5 cm
Haarlänge 11 – 14 cm

In folgenden Farben erhältlich:

2/4, 4/6, 6/8, Chocolate (8/12/30), 12/14, 12/26, 14/16-14, Vanilla-Root (14/26+Root14), 18/22, Butter-Toast (20/14/22), 20/22H, Honey-Toast (20/26-12), Caramel-Root (20/27/22H+Root8), Champagne-Root (22H/22+Root12), 23A/26, Terracotta-Mix-Root (30/27+Root4), 33/30, 39/38, 44/53, 45/36, 51/60, 56/53, 60, 101, 101/14, 101/60/51.



ULTIMA SF

Mono-Haarteil mit 4 Clipsen, Super-Front (Tüll) Ansatz und Tressen von Tempel-zu-Tempel.
Grösse 22 x 22 cm
Haarlänge 7,5 – 15 cm

In folgenden Farben erhältlich:

2/4, 4/6, 6/8, Mocca (6/10/30), Chocolate (8/12/30), 12/14, Vanilla-Root (14/26+root14), Butter-Toast (20/14/22-14), 20/22 H, Cognac-Root (20/25R/14+Root12), Caramel-Root (20/27/22H+Root8), Honey-Toast (20/26-12), Champagne-Root (22H/22+Root12), 23A/26, 33/30, Terracotta-Mix-Root (30/27+Root4), 39/38, 44/53, 45/36, 51/60, 56/53, 60, 101/14, 101/60/51.



OPTIMA NEW

Mono-Haarteil mit 4 Clipsen, PU-Ansatz und Tressen von Tempel-zu-Tempel.
Grösse 17,5 x 17 cm
Haarlänge 7,5 – 15 cm

In folgenden Farben erhältlich:

2/4, 4/6, 6/8, 8/10, Chocolate (8/12/30), 10/12, 10/26, 12/14, 14/16-14, 14/26, Vanilla-Root (14/26+Root14), 18/22, Butter Toast (20/14/22-14), Caramel-Root (20/27/22H+Root8), 20/22H, Champagne-Root (22H/22+Root12), 23A/26, Terracotta-Mix-Root (30/27+Root4), 33/27R, 33/30, 39/38, 44/53, 45/36, 51/60, 56/53, 60, 101, 101/14, 101/60/51.

OPTIMA LONG

Mono-Haarteil mit 4 Clipsen, PU-Ansatz und Tressen, von Tempel-zu-Tempel
Grösse 17,5 x 17 cm
Haarlänge 15 – 40 cm

In folgenden Farben erhältlich:

2, 4/6, 6/8, Mocca (6/10/30), Chocolate-Mix (8/10/27/20), Terracotta-Gold (8/27R-8), 10/12, Honey-Mix (14/20/25R), Vanilla-Root (14/26+Root14), Cognac-Root (20/25R/14+Root12), Caramel-Root (20/27/22H+Root8), Danish-Blond-Root (20R/22H+Root14), Champagne-Root (22H/22+Root12), 23A/26, 20R/29, Terracotta-Gold-Root (30/29+Root6), 33/30, 44/53, 56/53, 101/14.



Belle Madame®

Häufig gestellte Fragen

Wann ist eine Haarverlängerung/ Verdichtung möglich?

Das Eigenhaar der Kundin sollte mindestens 10 cm lang sein und es darf kein Haarausfall vorhanden sein.

Wie viele Extensionen benötigt man für eine Haarverlängerung/Verdichtung?

Für eine Haarverlängerung ca. 150 – 200 Strähnen

Für eine Verdichtung reichen ca. 50 – 100 Strähnen

Ist eine Haarverlängerung/Verdichtung sichtbar?

Nein, denn die eingearbeiteten Strähnen werden vom Haarverlängerungsspezialist in Farbe und Schnitt an das Eigenhaar angepasst. Somit sind die Übergänge nicht sichtbar. Voraussetzung ist allerdings, dass die Extensionen richtig gepflegt werden.

Wie finde ich die Haarfarbe?

Sie als Extensionsspezialist werden die Haarfarbe mit dem Hairplus Farbring oder einer gängigen Farbkarte vergleichen, und so Ihre Farbe bestimmen, die Sie benötigen.

Sie können uns aber auch eine Eigenhaarsträhne zusenden, die wir dann mit dem Hairplus Farbring vergleichen.

Können die Extensionen gefärbt und dauergewellt werden?

Ja, unsere Haare können gefärbt, getönt und dauergewellt werden, achten Sie allerdings auf eine fachgerechte Ausführung.

Auf keinen Fall dürfen Sie die Haare blondieren, da speziell die hellen Haare bereits einen starken Aufhellungsprozess hinter sich haben und bei einer erneuten Blondierung gummi werden und abrechen können.

Zudem schwächt eine Färbung, Dauerwelle die Verbindungsstellen und kann zum Herausrutschen einzelner Strähnen führen.

Was gibt es im Alltag besonders zu beachten?

Sie können mit einer Haarverlängerung in die Sauna oder schwimmen gehen. Nach einem Besuch im Salzbad sollte das Haar allerdings zusätzlich gepflegt werden.

Manchmal reagieren Eigenhaar und Strähnen unterschiedlich auf UV-Bestrahlung. Das kann zu Farbveränderungen führen, so, dass die Haarverlängerung sichtbar wird.

Wir empfehlen, die Haare über Nacht zusammenzubinden oder zu flechten, damit sich die Haare nicht ineinander verknoten.

Was muss bei der Haarpflege beachtet werden? Jede Haarverlängerung braucht eine besondere Pflege, langes Haar ist von Natur aus empfindlicher als kurzes.

Benützen Sie die Hairplus Bürste – durch die Weichheit der Borsten verletzt man das Bonding nicht, es entsteht kein Zug am Haar und somit entstehen keine Schäden.

Verwenden Sie nur die speziell für Extensionen entwickelte Hairplus Produkte, andere Shampoos sind oftmals zu aggressiv und könnten die Bondings beschädigen. Verzicht auf Smooth-, Volumenprodukte und Schuppenshampoos, diese können zu Verfilzungen und zum Aufweichen der Bondings führen.

Warum können Bondings weich und klebrig werden?

In diesem Fall liegt eindeutig ein Pflegefehler vor.

Entweder es wurden Produkte mit zuviel Öl-Silikon, sowie Alkohol und Parfümantteilen verwendet oder es wurden Stylingprodukte auf die Module aufgetragen.

Die Bondings bestehen aus Hartkeratin und bleiben bei richtiger Pflege die ganze Tragedauer hart.

Warum kann es zum vermehrten Auskämmen einzelner Haare oder Strähnen kommen?

In diesem Fall liegt ein eindeutiger Anbringfehler vor.

- Das Keratin wurde ungenügend erhitzt und aufgeweicht. Es konnten sich somit nicht alle Haare miteinander verbinden.
- Die Haare, die lose oder nur teilweise verbunden sind, fallen aus.
- Die Haare der Kundin waren vor dem Anbringen der Extensionen noch feucht. So gelangt diese Feuchtigkeit in das Bonding und löst es von innen her auf. Es fallen dann Haare aus dem Bonding, obwohl das Bonding im Haar bleibt.
- Es wurde zu wenig Eigenhaar genommen. Das gesamte Bonding reisst aus.

Wenn Sie weitere Fragen zum Thema Haarverlängerungen/Verdichtungen haben, kontaktieren Sie uns: info@hairplus.ch

Vor der Haarverlängerung

Bitte tönen, färben und dauerwellen Sie das Haar mindestens 48 Stunden vor der Verlängerung. Denn durch diese chemische Behandlung wird die Schuppenschicht des Haares aufgeraut.

Die Haare sollten mit einem neutralen Shampoo vorgewaschen werden, damit alle Pflege-/Silikonreste vollständig entfernt werden.

Das Hairplus Shampoo ist vor dem Anbringen des Bondings nicht zu verwenden!!!

Für eine Verlängerung muss das Eigenhaar vollständig trocken sein.

Öffnen des Bündels

Immer die Schnalle lösen oder die Schnalle nach unten ziehen. Nie einzelne Strähnen nach oben aus dem Bündel ziehen.

Erstellen der Bondings

Die Klebemasse muss vollständig aufgeweicht werden. Es entsteht eine honigartige Masse.

Die Pinzette muss ruhig weggelegt werden. Dies entspricht genau der optimalen Abkühlzeit. Aussen ist der Kleber abgekühlt und kann angefasst werden. Innen ist der Kleber noch weich für eine gute Verbindung mit dem Eigenhaar.

Das Bonding muss oben und unten gut verschlossen werden. Ansonsten läuft Fettsäure, Schweiß und Talg von der Kopfhaut in das Bonding. Hierdurch kann der Kleber sich lösen.

Haarfarbe

Hairplus Extensionen sind ein Naturprodukt. Die Haare behalten aufgrund der schonenden Behandlung die natürliche Schuppenschicht.

Aus diesem Grund weicht die Haarfarbe teils von der Farbkarte ab. Diese Abweichung ist normal. Die Haarverlängerung sollte immer dem Eigenhaar angepasst werden.

Waschen der Haarverlängerung

Bürsten Sie die Haare vor der Haarwäsche gut durch. Jedes Bonding hat eine spezielle Zusammensetzung und erfordert deshalb eine spezielle Pflegeserie.

Verwenden Sie ausschließlich die Hairplus Pflegeserie. Sie wurde speziell für Haarverlängerungen entwickelt.

Verzichten Sie auf Smooth-, Volumenprodukte und Schuppenshampoos, diese können zu Verfilzungen und zum Aufweichen der Bondings führen.

Waschen Sie die Haare niemals kopfüber, die Kopfhaut und Verbindungsstellen würden extrem strapaziert.

Bürsten/Trocknen der Haarverlängerung

Frottieren Sie die Haare, sprühen Sie Soft Spray ins Haar und kämmen Sie dieses gut durch, dabei die Haare vor dem Bonding festhalten.

Hairplus Weichmacher sprühen Sie jeden Tag zum Befeuchten ins Haar.

Zuerst müssen die Klebestellen getrocknet werden, dann die Verlängerung und das Eigenhaar, dazu müssen die Haare etwas angehoben und schrittweise geföhnt werden. Am besten wäre Lufttrocknen, damit die Feuchtigkeit und die Vitalität im Haar bleibt.

Verwenden Sie die **Hairplus Bürste** mit den extra weichen Borsten zum Kämmen.

Stylen der Haarverlängerung

Sie können die Haarverlängerung wie Ihr eigenes Haar behandeln d.h. Aufdrehen oder Hochstecken, achten Sie darauf, dass kein Haarschaum oder Haarspray auf die Verbindungsstellen kommt. Dadurch können diese sich auflösen oder weich werden.

Über Nacht

Vor dem zu Bett gehen nicht mehr waschen. Die Haare müssen total trocken sein, d.h. auch die Kopfhaut.

Die Haarverlängerung sollte zusammengebunden oder zu einem Zopf geflochten werden, damit das Haar nicht verdrillt und verfilzt.

Für weitere Fragen zu Tipps und Tricks kontaktieren Sie uns: info@hairplus.ch

HAIREXTENSION

Hair  **plus**